

ZyXEL FSG1100HN

Príručka k rýchlej inštalácii bezdrôtového
aktívneho fiber routera



www.slovanet.sk

 slovanet

Váš najbližší internet

Volajte na našu zákaznícku linku:

02/208 28 208

ZyXEL FSG1100HN

Príručka k rýchlej inštalácii bezdrôtového
aktívneho fiber routera



www.slovanet.sk

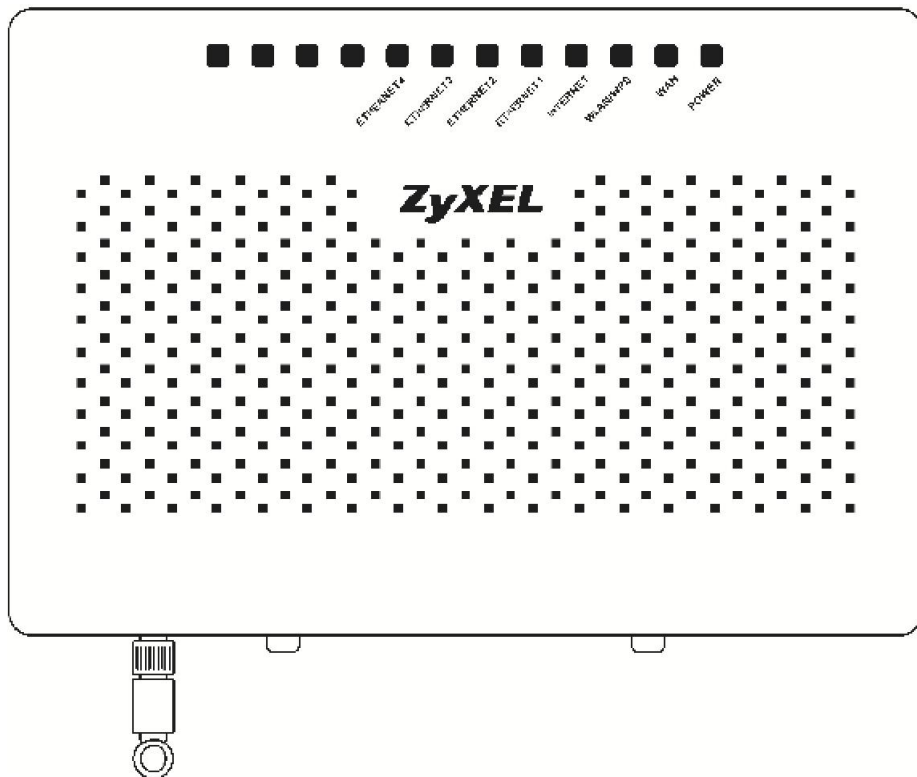


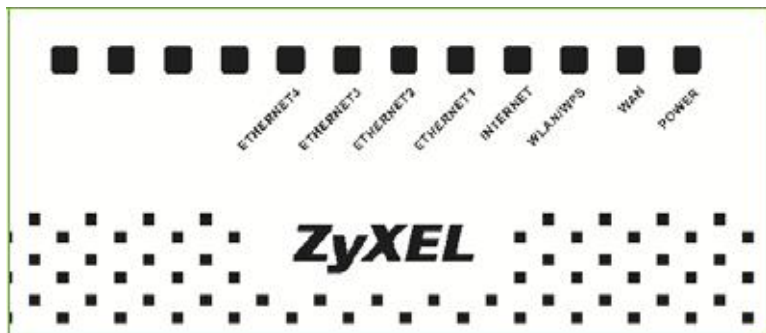
Váš najbližší internet

1	Predvolené prihlasovacie údaje	4
2	Popis hardvéru	5
3	Prehľad	7
4	Príprava a zapojenie zariadenia	8
5	Prihlásenie do webového konfigurátora (rozhrania)	9
6	Konfigurácia bezdrôtového pripojenia	10
7	Kontakty	12



IP adresa: **http://192.168.1.1**
Heslo (password): **1234**

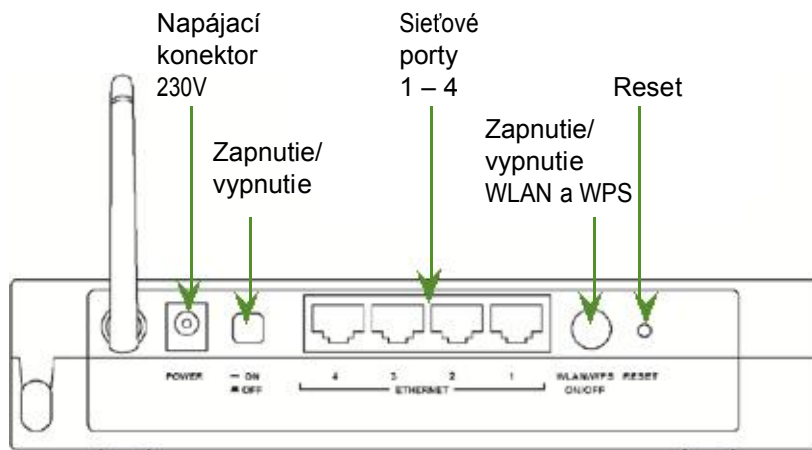




Popis LED kontroliek na prednom paneli

Označenie	Farba	Stav	Popis
POWER	Zelená	Svieti	Kontrolka signalizuje správnu činnosť zariadenia.
WAN LED	Zelená	Svieti	Kontrolka signalizuje pripojenie modemu cez WAN (optické) rozhranie.
		Bliká	Signalizuje prenos dát cez WAN rozhranie.
WLAN/ WPS LED	Zelená	Svieti	Kontrolka signalizuje správne nakonfigurované bezdrôtové pripojenie.
		Bliká	Kontrolka signalizuje prenos dát cez bezdrôtové pripojenie.
INTERNET	Zelená	Svieti	Kontrolka signalizuje pripojenie zariadenia k internetu.
		Bliká	Kontrolka signalizuje prenos dát cez internet.
ETHERNET 1..4 LED	Zelená	Svieti	Kontrolka signalizuje aktívne pripojenie počítača k ethernetovému rozhraniu pomocou sieťového kábla.
		Bliká	Kontrolka signalizuje prenos dát medzi ZyXelom FSG1100HN a počítačom.





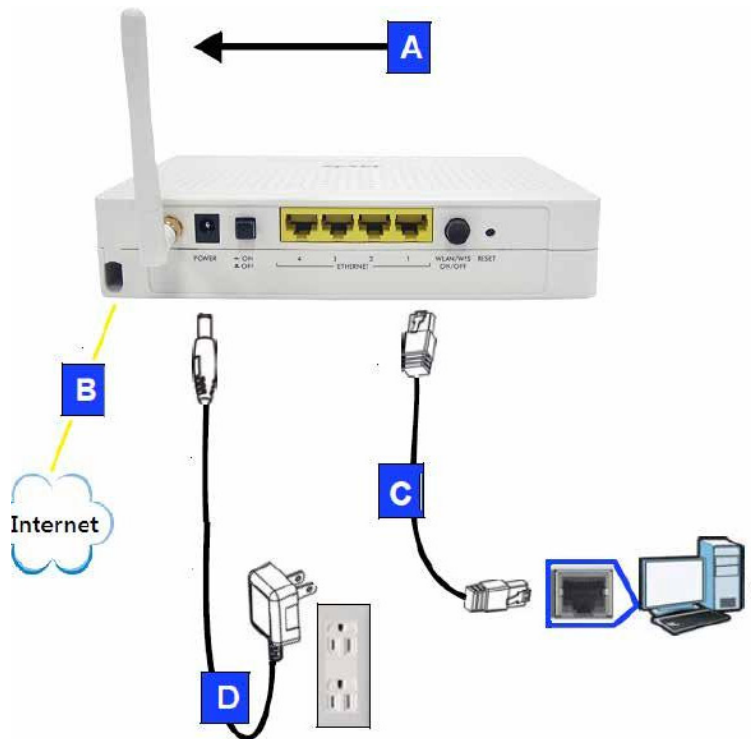
Význam ovládacích prvkov

Ovl. prvok	Popis
RESET	Stlačením tlačidla reset po dobu približne 15 sekúnd uvediete zariadenie do výrobných nastavení.
	TIP: Ak ste zabudli prihlasovacie heslo, alebo z iného dôvodu sa nemôžete dostať do webového konfigurátora cez IP 192.168.1.1, môžete použiť tlačidlo reset.
	UPOZORNENIE: Resetovaním FSG1100HN sa zmažú všetky zmeny uskutočnené vo webovej konfigurácii FS- G1100HN, ako aj nastavenie bezdrôtovej siete.
WLAN/WPS ON/OFF	Pri stlačení a podržaní tlačidla na 5 sekúnd sa automaticky aplikuje konfigurácia pre WPS bezdrôtové pripojenie (pre konfiguráciu bezdrôtového pripojenia odporúčame použiť postup uvedený nižšie). Pri stlačení a podržaní tlačidla na 1 sekundu vypnete, alebo zapnete vami nakonfigurované bezdrôtové pripojenie.



Zyxel FSG1100HN je bezdrôtový router (smerovač), ktorý umožňuje dvojaké pripojenie. Pripojenie pomocou ethernetového (sieťového) kábla a bezdrôtové (WIFI) pripojenie. Má vstavaný firewall, ktorý je v predvo-lených nastaveniach spustený pre lepšie zabezpečenie ochrany vašej siete.





Vykonajte nasledujúce kroky pre správne zapojenie zariadenia Zyxel FSG1100HN:

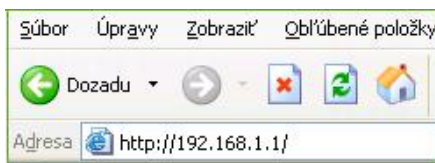
1. Zapojte anténu (A) do anténového konektoru, uistite sa, že je pevne zaskrutkovaná a ohnutá smerom nahor.
2. Zapojte do WAN portu (B) na zariadení Zyxel FSG1100HN prívod optického signálu (tento krok môže zabezpečovať technik).
3. Prepojte port sieťovej karty počítača (C) a sieťový port Zyxel FSG1100HN použitím sieťového kábla.
4. Použite sieťový adaptér (D), ktorý je v balení na prepojenie napájacieho konektora 230V a zásuvky.

Skontrolujte internetové pripojenie. Otvorte si internetový prehliadač v počítači a zadajte ľubovoľnú internetovú adresu (napríklad: <http://www.slovanet.sk>).

1. Ak pripojenie na internet nefunguje, reštartujte (vypnite a zapnite) Zyxel FSG1100HN.



Otvorte si váš internetový prehliadač stránok (Mozilla Firefox, Internet Explorer, a pod.). Do panela s adresou zadajte <http://192.168.1.1> a adresu potvrdíte stlačením tlačidla Enter na klávesnici.



Pre prihlásenie do webového konfigurátora zadajte heslo **1234** do poľa Password a pokračujte stlačením tlačidla **Login**.

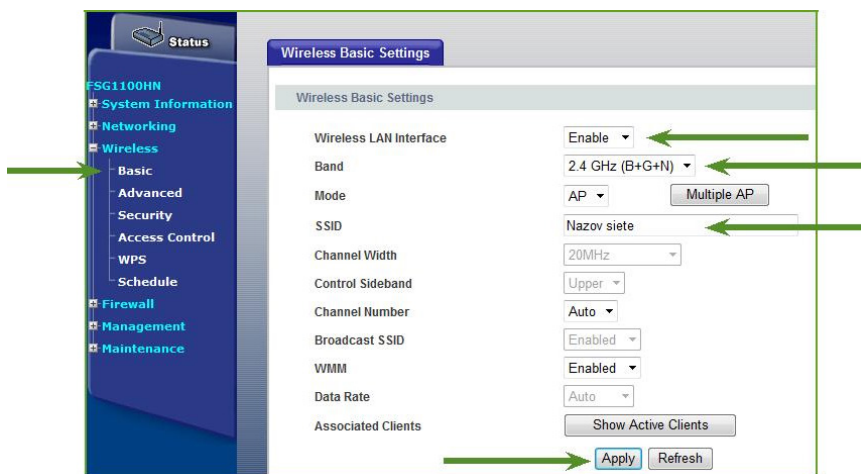


1. Ak sa obrazovka s prihlásením do konfigurátora nezobrazí, uistite sa, že máte v prehliadači stránok povolené pop-up (vyskakovacie) okná, povolené JavaScripts a Java oprávnenia. Skontrolujte tiež konfiguráciu sieťovej karty vo vašom počítači.
2. Ak chcete zmeniť prihlasovacie heslo do webového rozhrania ZyXel FSG1100HN, pokračujte po prihlásení do webového konfigurátora kliknutím v ľavej časti obrazovky na položku **Maintenance**, následne zvolte položku **System Settings** a v časti **Password Setup** vložte do poľa **Old Password** súčasné heslo a do poľa **New Password** a **Retype to Confirm** napíšte nové heslo. Nakoniec zmeny potvrdíte stlačením tlačidla **Apply**.

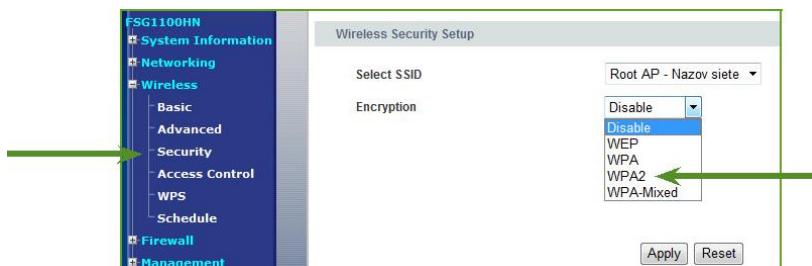


- Po prihlásení do webového konfigurátora [4. krok] rozkliknite v ľavej časti obrazovky položku **Wireless** a následne kliknite na položku **Basic**.
- Vo funkcii Wireless LAN Interface zmeňte hodnotu na Enable. Následne sa sprístupnia ďalšie funkcie.
- Do funkcie Band môžete vybrať hodnotu **2.4 GHz (B+G+N)**.
- Do pola **SSID** môžete napísať vlastný názov pre bezdrôtové pripojenie.
- Stlačením tlačidla **Apply** uložíte nastavenia a spustíte bezdrôtové pripojenie.

Takto vytvorené bezdrôtové pripojenie je ale nezabezpečené a dá sa k nemu pripájať bez hesla.



- Pre zabezpečenie a zaheslovanie bezdrôtového pripojenia kliknite v ľavej časti obrazovky na položku Security.
- Vo funkcii Encryption vyberte spôsob zabezpečenia. Napríklad zvolte možnosť **WPA2**.



8. Krátko po kliknutí na **WPA2** sa zobrazia podrobné nastavenia pre zabezpečenie bezdrôtovej siete.
9. Vo funkcii **Authentication Mode** zvolíte možnosť **Personal (Pre-Shared Key)**.
10. Pre funkciu **WPA2 Cipher Suite** označíte napríklad možnosť **TKIP**.
11. Pre funkciu **Pre-Shared Key Format** vyberte možnosť **Passphrase**. Následne to pola **Pre-Shared Key** napíšete ľubovoľné heslo (v tomto prípade, pri WPA2 zabezpečení, musí mať heslo minimálne 8 znakov).
12. Stlačením tlačidla **Apply** uložíte nastavenia a spustíte bezdrôtové pripojenie.

Wireless Security Setup

Select SSID: Root AP - Nazov siete

Encryption: WPA2

Authentication Mode: Enterprise (RADIUS) Personal (Pre-Shared Key)

WPA2 Cipher Suite: TKIP AES

Pre-Shared Key Format: Passphrase

Pre-Shared Key:

Apply Reset

Slovanet, a. s.

Záhradnícka 151
821 08 Bratislava

Technická podpora

02 / 208 28 208, voľba č. 2.
technicapodpora@slovanet.net

Informácie o produktoch

0800 608 608



www.slovanet.sk



Váš najbližší internet



Váš nejbližší internet