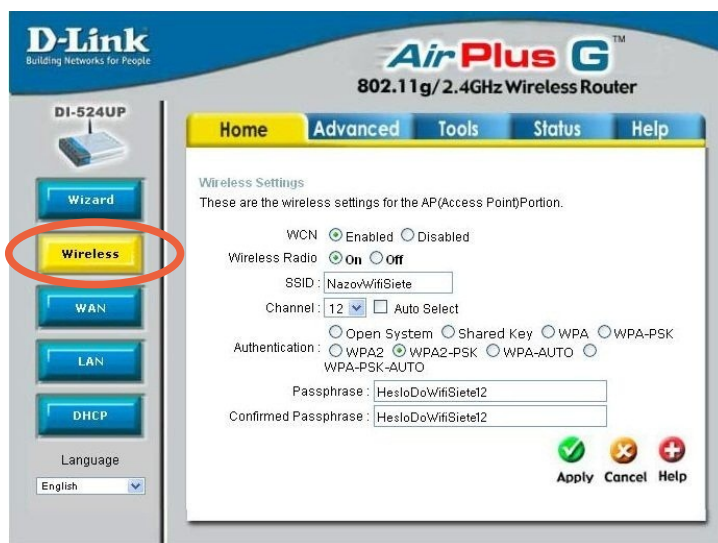


Nastavenie bezdrôtovej siete pre smerovač D-Link DI-524UP

1. Konfigurácia sa vykonáva po prepojení smerovača a počítača káblom, cez webový prehliadač (Internet Explorer, Firefox...), kde si do adresného riadku zadáme IP adresu smerovača t.j. **192.168.0.1** (alebo **192.168.24.1**) a stlačíme klávesu **Enter**
2. Následne sa Vám zobrazí prihlasovacia stránka smerovača, kde zadáme *username* (prihlasovacie meno) **admin**, políčko *password* (heslo) necháme prázdne a stlačíme klávesu **Enter**
3. Po prihlásení sa zobrazí hlavná stránka smerovača, na ktorej klikneme v ľavom menu na tlačidlo **Wireless**



4. Zobrazí sa okno **Wireless settings** (obrázok na ďalšej strane), v ktorom vyplníme/zmeníme nasledovné polia:

Wireless Radio: vyberieme možnosť **On** > aby bola zapnutá Vaša bezdrôtová sieť (možnosť **Off** znamená vypnutá)

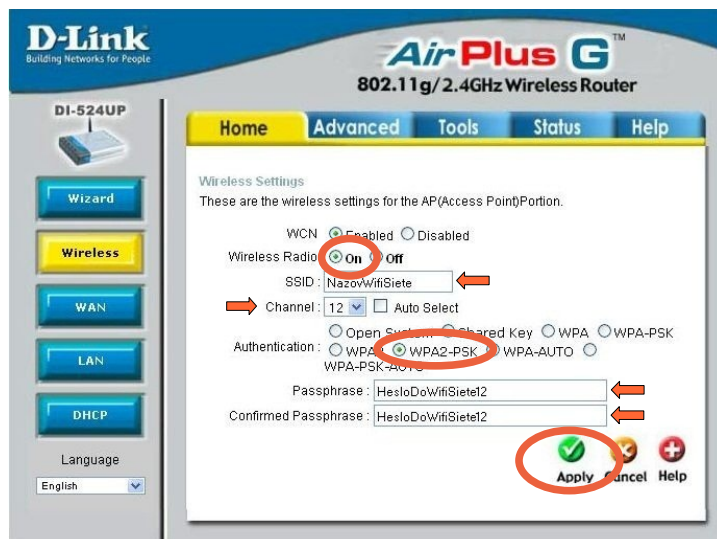
SSID: Tuto si môžete zvoliť vlastný názov Vašej bezdrôtovej siete (bez medzier, mäčkových a dĺžňov) (na príklade je názov „NazovWifiSiete“)

Channel: V tomto políčku zmeníme hodnotu na **12**. Túto odporúčame zmeniť, iba ak by Vám niekedy začalo rušiť/vypadať Vaše bezdrôtové spojenie. Je to kanál resp. frekvencia na ktorej vysiela smerovač dáta do okolia.

Authentication: Vyberieme možnosť **WPA2-PSK**. Tu sa nastavuje spôsob zabezpečenia Vašej bezdrôtovej siete.

Passphrase: Sem napíšeme heslo ktorým bude Vaša bezdrôtová sieť zabezpečená. Heslo by malo obsahovať minimálne 8 znakov a nesmie obsahovať medzeru ! Odporúčame Vám používať v hesle veľké aj malé písmená a aj číslice. (na príklade je heslo „HesloDoWifiSiete12“)

Confirmed Passphrase: Sem zopakujeme heslo z políčka *Passphrase* pre potvrdenie jeho správnosti



5. Nastavenie bezdrôtovej siete uložíme kliknutím na zelené tlačidlo *Apply*. Smerovač nám po správnom uložení do svojej pamäte zobrazí okno s textom **Setting Saved** (= nastavenie uložené). Po tomto kroku je smerovač pripravený na použitie, prípadne po kliknutí na tlačidlo *Continue* (pokračovať) je možné pokračovať v konfigurácii ďalších parametrov.

