

TP-Link TL-WR740N

Nastavenie smerovača (routra)



www.slovanet.sk

 slovanet

Váš najbližší internet

Volajte na našu zákaznícku linku:

02/208 28 208

TP-Link TL-WR740N

Nastavenie smerovača (routra)



www.slovanet.sk



Váš najbližší internet

1	Popis produktu	4
2	Schéma zapojenia	5
3	Nastavenie smerovača	6
3.1	Nastavenie internetového pripojenia pomocou sprievodcu	7
3.1.1	Nastavenie pripojenia kategórie G3 - Wimax	7
3.1.2	Nastavenie káblového pripojenia s dynamicky pridelovanou IP adresou	9
3.1.3	Nastavenie Wi-Fi siete.....	11
3.2	Zabezpečenie smerovača	13
4	Kontakty	14

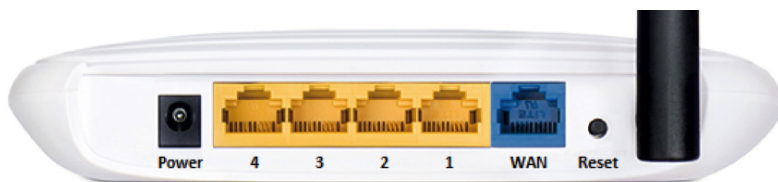


1.A LED kontrolky



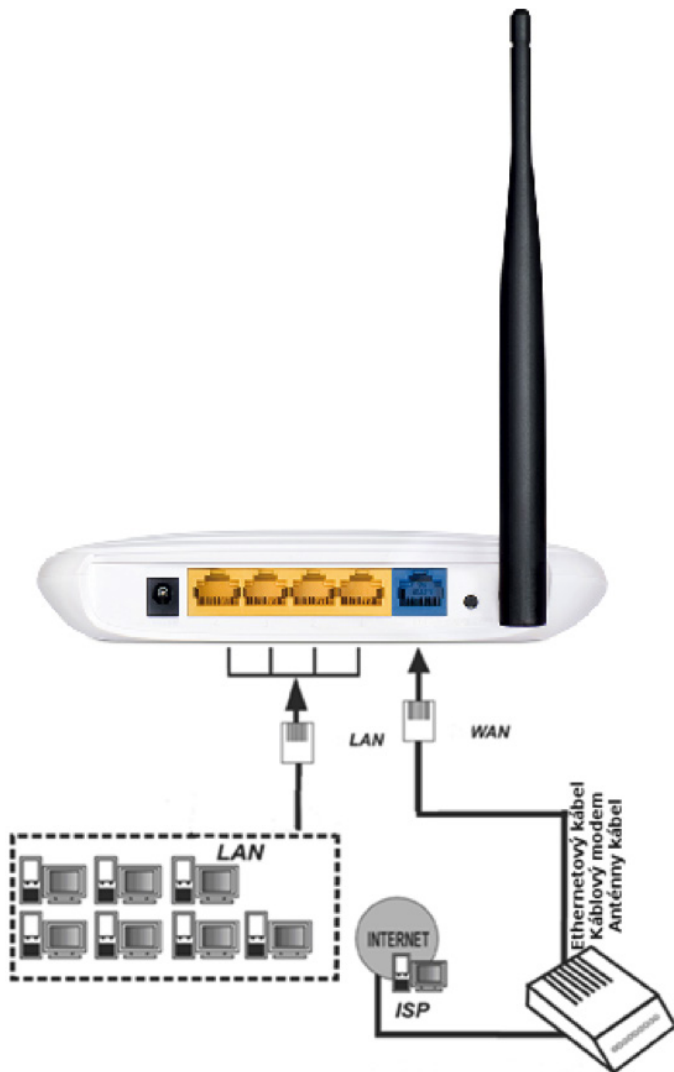
LED	Stav	Popis
POWER	Nesvieti	Napájanie je vypnuté.
	Svieti	Napájanie je zapnuté.
SYSTEM	Bliká	Smerovač pracuje správne.
	Svieti / Nesvieti	Smerovač má systémovú chybu.
WLAN	Nesvieti	Wi-Fi je vypnutá.
	Bliká	Wi-Fi je zapnutá.
WAN	Nesvieti	K portu nie je pripojené žiadne zariadenie.
	Svieti	K portu je pripojené zariadenie, ale nevykazuje aktivitu.
LAN 1-4	Bliká	K portu je pripojené aktívne zariadenie.

1.B Zadný panel



Označenie	Popis
RESET	Všetky vaše nastavenia budú vymazané. Dlhým podržaním (min. 30s) vyresetujete zariadenie do výrobných nastavení.
POWER	Tu pripojte napájací adaptér. Prosím použite originálny adaptér dodaný spolu so smerovačom TL-WR740N/TL-WR741ND 150Mbps Wireless N.
1, 2, 3, 4 (LAN)	Do týchto portov môžete zapojiť vaše lokálne PC.
WAN	K tomuto portu pripojte ethernetový prívodný kábel od vášho pripojenia (príp. modem alebo anténa).





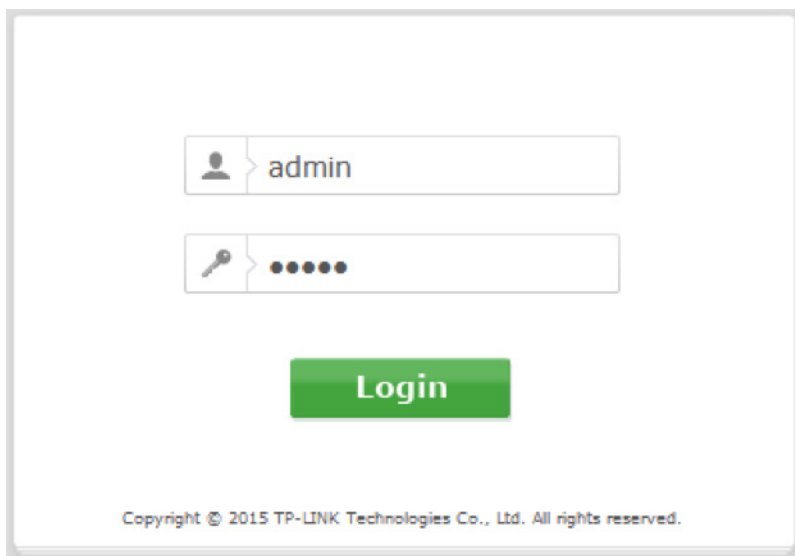
- pripojte napájací adaptér k smerovaču (otvor s označením POWER)
- pripojte koncový kábel od poskytovateľa internetového pripojenia do portu WAN
- prepojte počítač pomocou ethernetového kábla so smerovačom (port LAN 1,2,3 alebo 4)



Pre prístup ku konfiguračnému menu, otvorte na PC váš webový prehliadač, ako je napr. Internet Explorer a zadajte adresu smerovača <http://tplinkwifi.net> alebo jeho IP adresu <http://192.168.0.1>



Pri výzve na zadanie mena a hesla zadajte do oboch polí „User name“ a „Password“ slovo **admin** a kliknite na tlačidlo „Login“.

A screenshot of the TP-LINK login page. It features two input fields: the top one is for the username, containing the text "admin" next to a person icon; the bottom one is for the password, containing seven dots next to a key icon. Below the fields is a green "Login" button. At the bottom of the page, there is a copyright notice: "Copyright © 2015 TP-LINK Technologies Co., Ltd. All rights reserved."

User name: **admin**

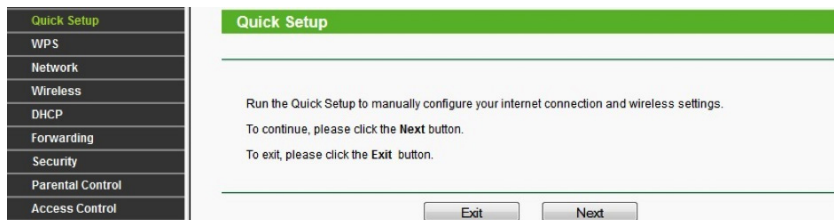
Password: **admin**

Po správnom prihlásení sa vám v okne prehliadača zobrazí stránka so súhrnnými informáciami o nastaveniach vášho smerovača.

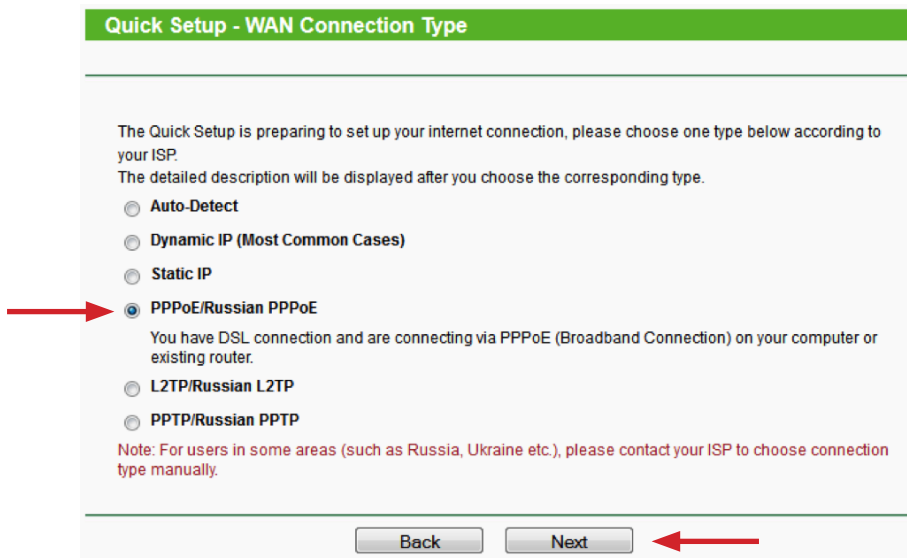


3.1 Nastavenie internetového pripojenia pomocou sprievodcu

- Vyberte z ľavej ponuky možnosť **Quick Setup**
- Pokračujte stlačením tlačidla **Next**



3.1.1 Nastavenie pripojenia kategórie G3 - Wimax



Vyberte možnosť **PPPoE** a kliknite na tlačidlo **Next**



Tu vyplňte vaše prístupové údaje na pripojenie. Potrebne údaje nájdete v zriaďovacom protokole k vašej zmluve o pripojení. Po vyplnení užívateľského mena a hesla kliknite na tlačidlo **Next**.

Quick Setup - PPPoE

User Name:

Password:

Confirm Password:

Secondary Connection: Disabled Dynamic IP Static IP (For Dual Access/Russia PPPoE)

←

TIP:** do políčka **Confirm Password** zadajte znovu vaše heslo na pripojenie, teda ten istý údaj ako v políčku **Password

Ďalej pokračujte od bodu **3.1.3 Nastavenie Wi-Fi siete**




3.1.2 Nastavenie káblového pripojenia s dynamicky pridelovanou IP adresou

Quick Setup - WAN Connection Type

The Quick Setup is preparing to set up your internet connection, please choose one type below according to your ISP.
The detailed description will be displayed after you choose the corresponding type.

Auto-Detect

 **Dynamic IP (Most Common Cases)**
For Cable/DSL/Broadband connection which makes your computer immediately online without any setting or signing-in.


Static IP

PPPoE/Russian PPPoE

L2TP/Russian L2TP

PPTP/Russian PPTP

Note: For users in some areas (such as Russia, Ukraine etc.), please contact your ISP to choose connection type manually.



Vyberte možnosť **Dynamic IP** a kliknite na tlačidlo **Next**.



Tu vyberte druhú možnosť **No, I do NOT need clone MAC address** (tak ako je uvedené na obrázku) a kliknite na tlačidlo **Next**

Quick Setup - MAC Clone

MAC(Media Access Control) address is a unique identifier that identifies your computer or device in the network. Some of the ISPs may register the MAC address of your computer which firstly connects to their services, and would not allow the Internet connection for any new computer or router.TP-LINK router can help you to "clone" or replicate the registered MAC address of your first computer.

In most of the cases, there is no need to clone the MAC address. But if you can't get the Internet connection after Quick Setup, please run it again and clone the MAC address for a try.

No, I do NOT need to clone MAC address. ←

YES, I need to clone MAC address.

Note: please make sure your current computer is the one initially connected to your modem or ISP's device.

Back Next ←

Ďalej pokračujte od bodu **3.1.3 Nastavenie Wi-Fi siete**



3.1.3 Nastavenie Wi-Fi siete

Quick Setup - Wireless

The Internet settings have been completed, now please configure the wireless settings.

Wireless Radio: Enable

Wireless Network Name: Nazov_WiFi_siete (Also called the SSID)

Region: Slovak Republic

Warning: Ensure you select a correct country to conform local law. Incorrect settings may cause interference.

Wireless Security:

Disable Security

WPA-PSK/WPA2-PSK

Wireless Password: Heslo

(You can enter ASCII characters between 8 and 63 or Hexadecimal characters between 8 and 31.)

No Change
(use the current security settings.)

More Advanced Wireless Settings

Back Next

Nastavte si smerovač podľa obrázku vyššie, pričom:

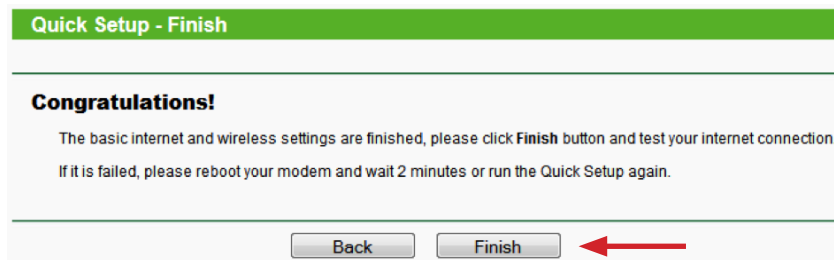
- v položke **Wireless Network Name** zadajte ľubovoľný názov Vašej novej Wi-Fi siete. Podľa tohto názvu budete môcť rozoznať vašu sieť od okolitých bezdrôtových sietí.
- v položke **Wireless Password** zadajte vaše nové heslo, s ktorým sa budete prihlasovať do vašej siete z rôznych zariadení. Heslo musí mať minimálne 8 znakov.

TIP: Pre dôkladnejšie zabezpečenie prístupu k vašej sieti Vám odporúčame zvoliť heslo, v ktorom použijete kombináciu veľkých a malých písmen spolu s číslicami.

- kliknite na tlačidlo **Next**



Po úspešnom nastavení sa Vám zobrazí informáciu o úspešnom pripojení na internet. Sprievodcu nastavením ukončíte kliknutím na tlačidlo **Finish**.



3.2 Zabezpečenie smerovača

Pre lepšie zabezpečenie vášho smerovača voči rôznym útokom vám odporúčame zmeniť administrátorské heslo.

The screenshot shows the router's configuration interface. On the left is a vertical menu with the following items: Status, Quick Setup, WPS, Network, Wireless, DHCP, Forwarding, Security, Parental Control, Access Control, Advanced Routing, Bandwidth Control, IP & MAC Binding, Dynamic DNS, System Tools (highlighted in green), Time Settings, Diagnostic, Firmware Upgrade, Factory Defaults, Backup & Restore, Reboot, Password (highlighted in green), System Log, Statistics, and Logout. Two red arrows point from the 'System Tools' and 'Password' items in the menu to the main content area. The main content area has a green header 'Password'. Below it is a red warning message: 'Username and password can contain between 1 - 15 characters and may not include spaces.' The form contains five input fields: 'Old User Name:' with 'admin', 'Old Password:' with masked characters, 'New User Name:', 'New Password:', and 'Confirm New Password:'. At the bottom are 'Save' and 'Clear All' buttons.

1. Vyberte v ľavej ponuke možnosť **System Tools**
2. Ďalej vyberte možnosť **Password**

- Do políčka **Old User Name** a **Old Password** napíšte pôvodné prihlasovacie údaje (v oboch prípadoch **admin**).
- Do políčka **New User Name** zadajte Vami zvolené prihlasovacie meno pre prístup do routra.
- Do polí **New Password** a **Confirm Password** zadajte nové heslo, ktorým sa chcete v budúcnosti prihlasovať na Váš smerovač.

3. Kliknite na tlačidlo Save pre uloženie zmeny hesla.



Slovanet, a. s.

Záhradnícka 151
821 08 Bratislava

Technická podpora

02 / 208 28 208, voľba č. 2.
technicapodpora@slovanet.net

Informácie o produktoch

0800 608 608



www.slovanet.sk



Váš najbližší internet



www.slovanet.sk



Váš najbližší internet



Váš nejbližší internet