

# Nastavenie smerovača TP-LINK TL-WR741ND

pre pripojenie s dynamickou IP adresou (DHCP)



[www.slovanet.sk](http://www.slovanet.sk)

 slovanet

Najbližšia televízia a internet

Volajte na našu zákaznícku linku:

02/208 28 208

Nastavenie smerovača

# TP-LINK TL-WR741ND

pre pripojenie s dynamickou  
IP adresou (DHCP)



[www.slovanet.sk](http://www.slovanet.sk)



Najbližšia televízia a internet

<b>1</b>	<b>Popis produktu .....</b>	<b>4</b>
<b>2</b>	<b>Schéma zapojenia .....</b>	<b>5</b>
<b>3</b>	<b>Nastavenie smerovača .....</b>	<b>6</b>
3.1	Nastavenie internetového pripojenia pomocou sprievodcu.....	6
3.2	Nastavenie pripojenia (WAN) s dynamickou IP adresou (DHCP) .....	7
3.3	Nastavenie Wi-Fi siete.....	8
3.4	Zabezpečenie smerovača.....	9

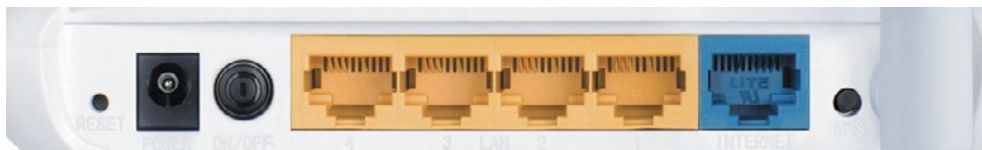


## 1.A LED kontrolky



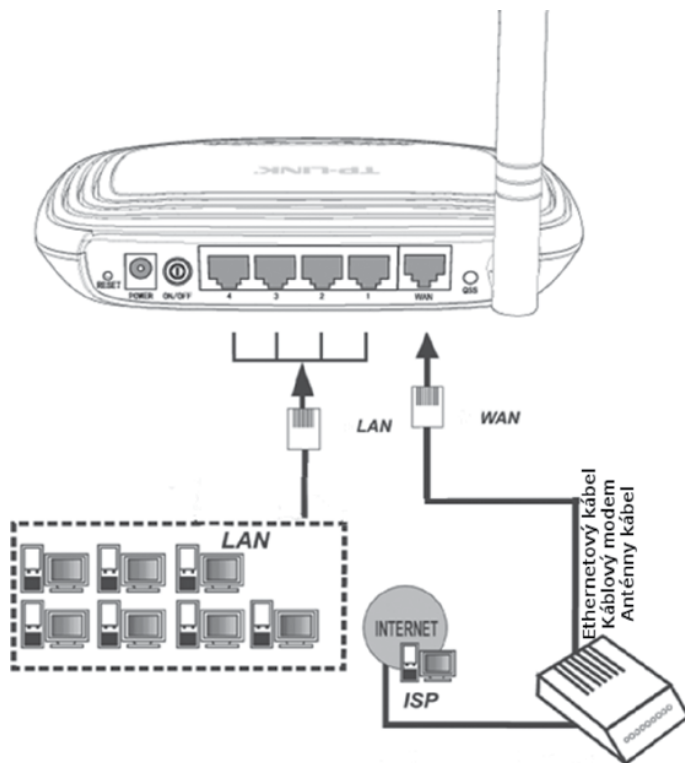
<b>POWER</b>	Nesvieti	Napájanie je vypnuté.
	Svieti	Napájanie je zapnuté.
<b>SYSTEM</b>	Bliká	Smerovač pracuje správne.
	Svieti / Nesvieti	Smerovač má systémovú chybu.
<b>WLAN</b>	Nesvieti	Wi-Fi je vypnutá.
	Bliká	Wi-Fi je zapnutá.
<b>WAN</b> <b>LAN 1-4</b>	Nesvieti	K portu nie je pripojené žiadne zariadenie.
	Svieti	K portu je pripojené zariadenie, ale nevykazuje aktivitu.
	Bliká	K portu je pripojené aktívne zariadenie.

## 1.B Zadný panel



- 1 RESET** Všetky vaše nastavenia budú vymazané. Dlhým podržaním (min. 30s) vyresetujete zariadenie do výrobných nastavení.
- 2 POWER** Tu pripojte napájací adaptér. Prosím, použite originálny adaptér dodaný spolu so smerovačom TL-WR740N/TL-WR741ND 150Mbps Wireless N.
- 3 ON/OFF** Vypínač Zapnutie / Vypnutie.
- 4 1, 2, 3, 4 (LAN)** Do týchto portov môžete zapojiť vaše lokálne PC.
- 5 WAN** K tomuto portu pripojte ethernetový prívodný kábel od vášho pripojenia (prip. modem alebo anténa).





1. **Pripojte napájací adaptér** k smerovaču (otvor s označením POWER)
2. **Pripojte koncový kábel** od poskytovateľa internetového pripojenia do portu WAN
3. **Prepojte počítač** s ethernetovým káblom so smerovačom (port LAN 1,2,3 alebo 4)
4. **Zapnite smerovač** prepínačom ON/OFF

Pre prístup ku konfiguračnému menu, otvorte na PC váš webový prehliadač, ako je napr. Internet Explorer a zadajte adresu smerovača <http://tplinklogin.net> alebo jeho IP adresu <http://192.168.0.1>

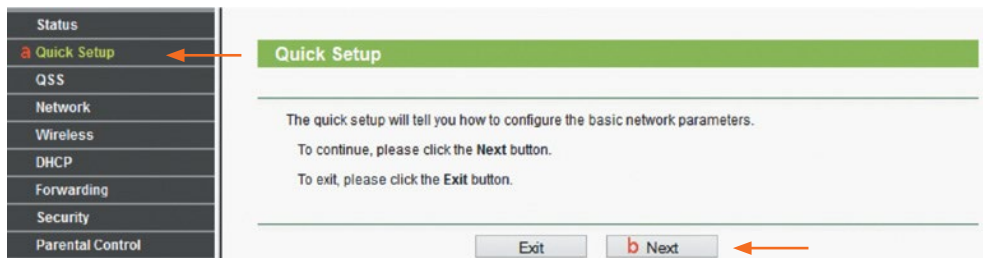


Pri výzve na zadanie mena a hesla zadajte do oboch polí **User name** a **Password** slovo **admin** a kliknite na tlačítko **OK**.

Po správnom prihlásení sa Vám v okne prehliadača zobrazí stránka zo súhrnnými informáciami o nastaveniach Vášho smerovača.

### 3.1 Nastavenie internetového pripojenia pomocou sprievodcu

1. Vyberte z ľavej ponuky možnosť **Quick Setup**
2. Pokračujte stlačením tlačítka **Next**



### 3.2 Nastavenie pripojenia (WAN) s dynamickou IP adresou (DHCP)

Vyberte možnosť **Dynamic IP** a kliknite na tlačítko **Next**.

**Quick Setup - WAN Connection Type**

The Quick Setup is preparing to set up your connection type of WAN port.

The Device will try to detect the internet connection type your ISP provides if you select the **Auto-Detect** option. Otherwise, you need to specify the connection type manually.

- Auto-Detect** - Let the Device automatically detect the connection type your ISP provides.
- PPPoE** - Usually for ADSL Modem and you will need a PPPoE username and password from your ISP.
- Dynamic IP** - Usually for Cable Modem and the Device will automatically obtain an IP address from the DHCP server.
- Static IP** - This type of connection uses a permanent, fixed (static) IP address that your ISP assigned.

**Back** **Next**

Tu vyberte druhú možnosť **No, I am connected...** (tak ako je uvedené na obrázku) a kliknite na tlačítko **Next**.

**Quick Setup - MAC Clone**

Please read help carefully on the right.

- Yes, I am connected by the main computer (clone MAC address)
- No, I am connected by another computer (do NOT clone MAC address)

**WAN MAC Address:**  **Restore Factory MAC**

**Your PC's MAC Address:**  **Clone MAC Address**

**Back** **Next**

Tu nájdete tiež **MAC Adresu WAN** portu Vášho smerovača (na obrázku vyznačená v červenom rámečku). V prípade, že budete na to upozornení zo strany Slovanetu, je potrebné pri výmene Vášho doterajšieho smerovača túto MAC adresu nahlásiť na technickú podporu Slovanetu na telefónnom čísle **02/208 28 208**, voľba č. 2. V prípade telefonického nahlasovania výmeny smerovača si prosím skôr ako zavoláte prichystajte pre jednoduchšiu identifikáciu Vaše ID účastníka alebo variabilný symbol z faktúry, príp. číslo zmluvy.



### 3.3 Nastavenie Wi-Fi siete

Nastavte si smerovač podľa obrázku vyššie, pričom

- v položke **Wireless Network Name** zadajte ľubovoľný názov Vašej novej WiFi siete. Podľa tohto názvu budete môcť rozoznať Vašu sieť od okolitých bezdrôtových sietí.
- v položke **Password** zadajte Vaše nové heslo, s ktorým sa budete prihlasovať do Vašej siete z rôznych zariadení. Heslo musí mať minimálne 8 znakov.
- kliknite na tlačítko **Next**

**TIP:** Pre dôkladnejšie zabezpečenie prístupu k Vašej sieti Vám odporúčame zvoliť heslo v ktorom použijete kombináciu Veľkých a malých písmen spolu s číslicami.

Po úspešnom nastavení sa Vám zobrazí informáciu o úspešnom pripojení na internet. Spravidlou nastavením ukončíte kliknutím na tlačítko **Finish**.





### 3.4 Zabezpečenie smerovača

Pre lepšie zabezpečenie Vášho smerovača voči rôznym útokom Vám odporúčame zmeniť administrátorské heslo.

1. Vyberte v ľavej ponuke možnosť **System Tools**
2. Ďalej vyberte možnosť **Password**
  - a) Políčka **Old User Name** a **New User Name** nemeňte. Nechajte pôvodné vyplnené **admin**.
  - b) Do políčka **Old Password** zadajte pôvodné heslo (v prípade prvotnej zmeny, príp. po resetovaní smerovača je pôvodné heslo **admin**)
  - c) Do polí **New Password** a **Confirm Password** zadajte nové heslo, ktorým sa chcete v budúcnosti prihlasovať na Váš smerovač.
3. Kliknite na tlačítko **Save** pre uloženie zmeny hesla.





Najbližšia televízia a internet

## **Slovanet, a. s.**

Záhradnícka 151  
821 08 Bratislava

### **Technická podpora**

02/208 28 208, voľba č. 2  
[technickapodpora@slovanet.net](mailto:technickapodpora@slovanet.net)

### **Informácie o produktoch**

0800 608 608