

# Cisco EPC 3825

Návod na inštaláciu modemu



[www.slovanet.sk](http://www.slovanet.sk)

 slovanet

Váš najbližší internet

Volajte na našu zákaznícku linku:

02/208 28 208

# Cisco EPC 3825

## Návod na inštaláciu modemu



[www.slovanet.sk](http://www.slovanet.sk)



Váš najbližší internet

<b>1</b>	<b>Obsah balenia</b> .....	<b>4</b>
<b>2</b>	<b>Popis hardvéru</b> .....	<b>5</b>
<b>3</b>	<b>Schéma zapojenia</b> .....	<b>7</b>
<b>4</b>	<b>Nastavenie modemu</b> .....	<b>8</b>
4.1	Nastavenie bezdrôtovej siete (wifi) .....	8
<b>5</b>	<b>Kontakty</b> .....	<b>11</b>



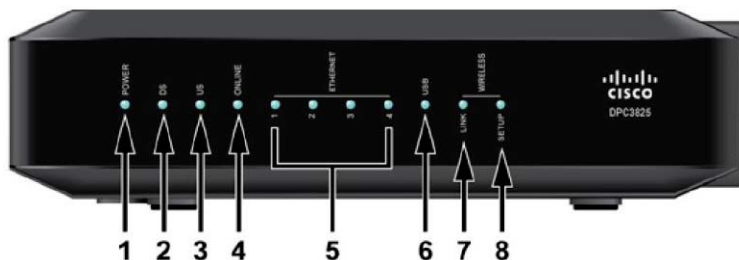
**Skôr ako začnete**

Pred samotnou inštaláciou sa presvedčte, či máte k dispozícii všetky potrebné údaje a zariadenia.

**Skontrolujte si obsah balenia!**

	modem Cisco EPC 3825
	napájací adaptér 230V/15V 1,5A
	inštalačné CD
	sieťový (ethernetový) kábel CAT 5 UTP/neprekížený

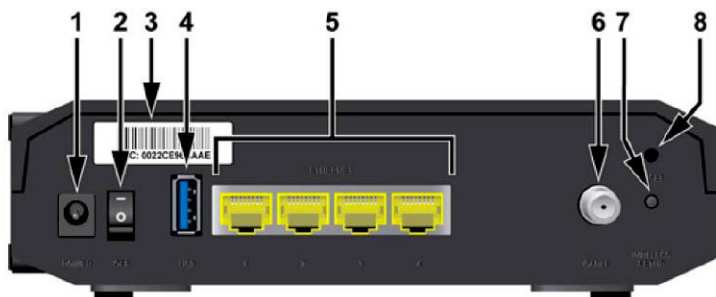




### Predný panel

Označenie	Popis
1	POWER Indikátor napájania – stále svietenie indikuje správne pripojenie k napájacímu adaptéru.
2	DS Indikátor prijímania dát z káblovej siete – svietenie indikuje príjem dát.
3	US Indikátor odosielania dát do káblovej siete – svietenie indikuje odosielanie dát.
4	ONLINE Indikátor pripojenia – svietenie indikuje, že modem je zaregistrovaný a správne prihlásený do káblovej siete.
5	ETHERNET 1..4 Indikátor pripojenia sieťového kábla – svietenie indikuje pripojenie sieťového kábla. Blikanie indikuje prenášanie dát cez sieťový kábel.
6	USB Indikátor pripojenia cez USB – svietenie indikuje pripojenie cez USB . Blikanie indikuje prenášanie dát cez USB.
7	WIRELESS LINK Indikátor bezdrôtového (wifi) pripojenia – svietenie indikuje, že bezdrôtový prístupový bod je v prevádzke. Blikanie indikuje, že sú prenášané dáta cez bezdrôtové (wifi) pripojenie. Nesvietenie indikuje, že bezdrôtový prístupový bod bol vypnutý užívateľom.
8	WIRELESS SETUP Nesvietenie (normálny stav) - bezdrôtové nastavenia nie sú aktivované. Blikanie indikuje, že užívateľ aktivoval bezdrôtové nastavenie, aby pridal nových klientov bezdrôtovej siete.

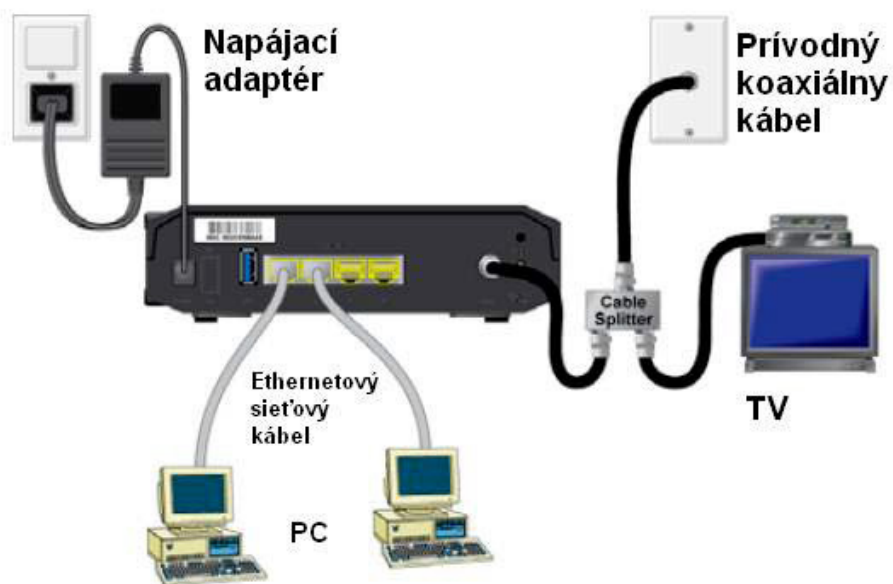




### Zadný panel

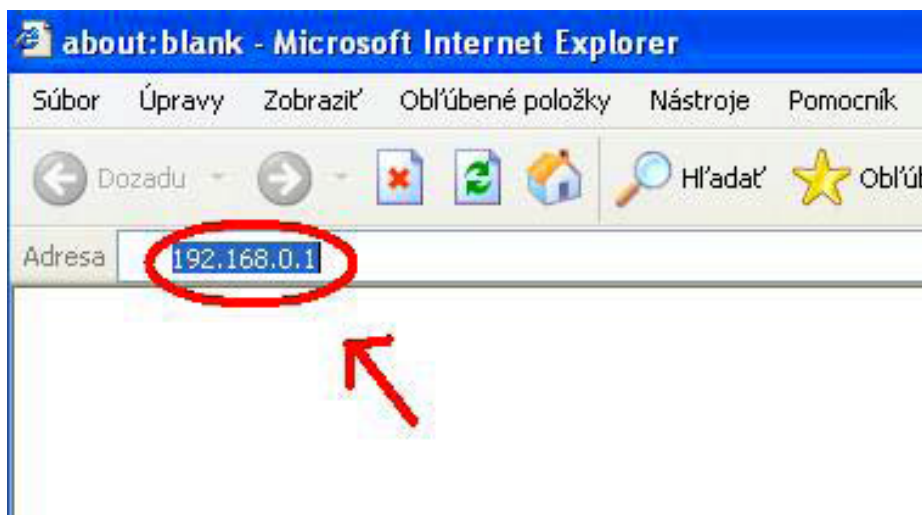
Označenie		Popis
1	POWER	Konektor na pripojenie napájacieho adaptéra. <b>VAROVANIE:</b> Použitie napájacieho zdroja s iným ako uvedeným napätím spôsobí poškodenie zariadenia a stratu záruky.
2	ON/OFF	Prepínač – slúži na zapnutie alebo vypnutie modemu bez toho, aby ste vytiahli napájací kábel.
3	MAC ADRESA	Štítko zobrazuje fyzickú adresu (MAC adresu) modemu.
4	USB	Port na pripojenie vybraných klientských zariadení.
5	ETHERNET	Štyri RJ – 4 Ethernet porty na pripojenie sieťového (ethernetového) kábla k vášmu počítaču alebo do vašej domácej siete.
6	CABLE	Port na pripojenie aktívneho káblového signálu od vášho poskytovateľa internetu.
7	WIRELESS SETUP	Stlačením tohto prepínača sa iniciuje nastavenie bezdrôtovej siete, táto možnosť umožňuje užívateľovi pridať nové automatické zabezpečené nastavenie bezdrôtovej siete. Toto musí podporovať aj bezdrôtový adaptér vo vašom počítači.
8	RESET	Krátkym 1-2-sekundovým stlačením sa zariadenie reštartuje. Stlačením dlhším ako 10 sekúnd sa zariadenie resetuje do výrobných nastavení a potom sa reštartuje. <b>UPOZORNENIE:</b> Resetovaním modemu sa vymaže všetky nastavenia, čiže ich bude treba nastaviť opätovne.





#### 4.1 Nastavenie bezdrôtovej siete (wifi)

Pre nastavenie vašej bezdrôtovej siete je potrebné sa pripojiť k vášmu modemu káblom, otvoriť si nejaký prehliadač webových stránok (Internet Explorer, Mozilla Firefox, Chrome, ...) a hore do riadka, kam sa píše názov stránky, treba napísať konfiguračnú IP adresu vášho modemu t. j. [192.168.0.1](http://192.168.0.1)

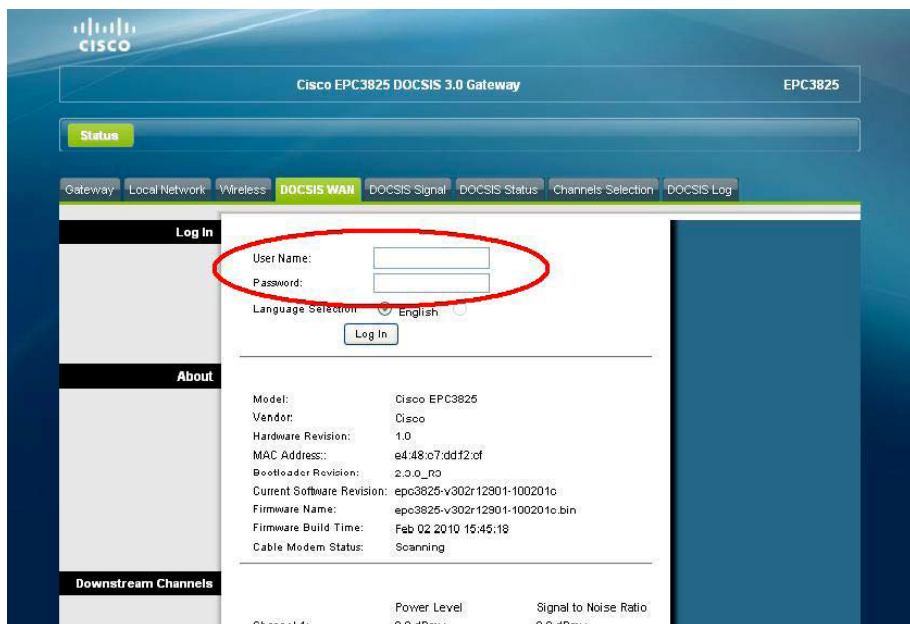




Zobrazí sa vám úvodná konfiguračná stránka, kde sa treba prihlásiť.

Do políčka user **NAME** a **PASSWORD** nič nepíšete, políčka nechajte prázdne a kliknite na Log In.

V prípade, že sa vám nepodarí prihlásiť, do políčka **USER NAME** napíšte prihlasovacie meno user, políčko **PASSWORD** nechajte prázdne a kliknite na **LOG IN**.



Pre nastavenie bezdrôtovej siete (wifi) kliknite v hornom menu na **SETUP** a ďalej pod tým na **QUICK SETUP**.

V sekcii WLAN treba napísať do políčka **WIRELESS NETWORK NAME (SSID)** ľubovoľný názov siete. Pod týmto názvom si potom nájdete vašu bezdrôtovú sieť (wifi) vo vašom počítači, notebooku alebo inom zariadení.

V možnostiach **WIRELESS SECURITY MODE** si zvolíte typ šifrovania vašej bezdrôtovej siete (wifi).

Do políčka Pre-Shared Key si napíšete heslo, ktorým bude vaša bezdrôtová sieť chránená a kliknete na **SAVE SETTINGS**. Po tomto kroku je vaša bezdrôtová sieť (wifi) nastavená, toto okno môžete zatvoriť a pripojiť sa k sieti.

The screenshot shows the Cisco EPC3825 Gateway Quick Setup interface. The top navigation bar includes 'Setup' (circled in red), 'Wireless', 'Security', 'Access Restrictions', 'Applications & Gaming', 'Administration', 'Status', and 'Log OFF'. Below this, the 'Quick Setup' tab is selected and circled in red, with sub-tabs for 'Lan Setup' and 'DDNS'. The 'WLAN' section is active, showing the following configuration options:

- Change Password: User Name: user; Change Password to: [input]; Re-Enter New Password: [input]
- Wireless Network:  Enable  Disable
- Wireless Network Name (SSID): 198cea (circled in red, with a red arrow pointing to it and the label 'Názov siete')
- Wireless Security Mode: WPA or WPA2-Personal (dropdown)
- Encryption: TKIP + AES (dropdown)
- Pre-Shared Key: [input with masked characters] (circled in red, with a red arrow pointing to it and the label 'Heslo')

At the bottom, there are 'Save Settings' and 'Cancel Changes' buttons.



## Slovanet, a. s.

Záhradnícka 151  
821 08 Bratislava

### Technická podpora

02 / 208 28 208, voľba č. 2.  
technicapodpora@slovanet.net

### Informácie o produktoch

0800 608 608



[www.slovanet.sk](http://www.slovanet.sk)



Váš najbližší internet



Váš nejbližší internet