



■ ■ Návod na rýchlu inštaláciu

Verzia 1.00

DIR-100

Systemové požiadavky

- Káblový/DSL modem s ethernetovým portom
- Počítače s operačnými systémami Windows[®], Macintosh[®] alebo Linux a s nainštalovanou sieťovou kartou
- Internet Explorer 6.x a vyšší alebo Netscape[®] Navigator 7.0 a vyšší

Obsah dodávky



D-Link DIR-100



CD-ROM s návodom



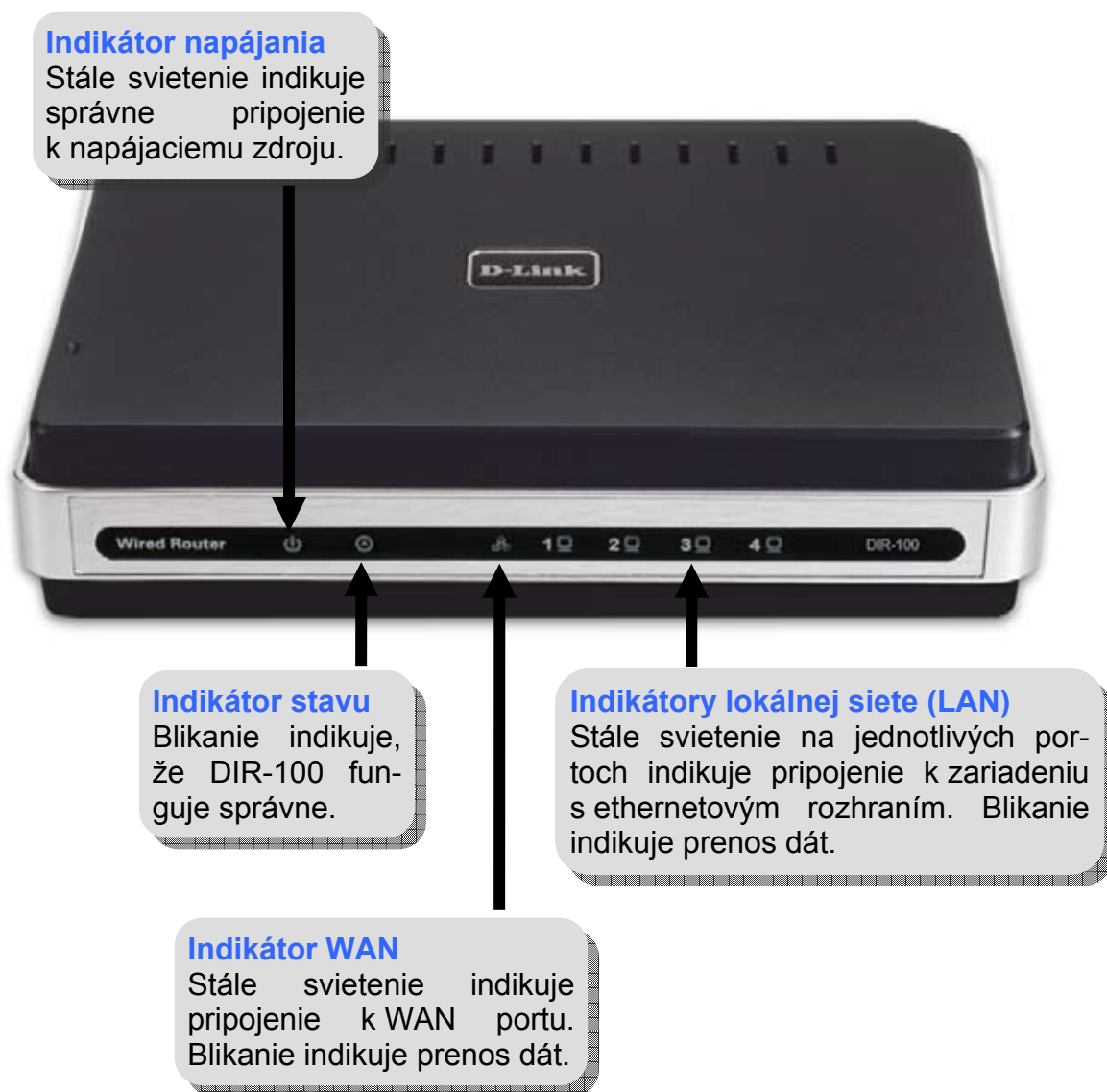
Ethernetový kábel CAT 5

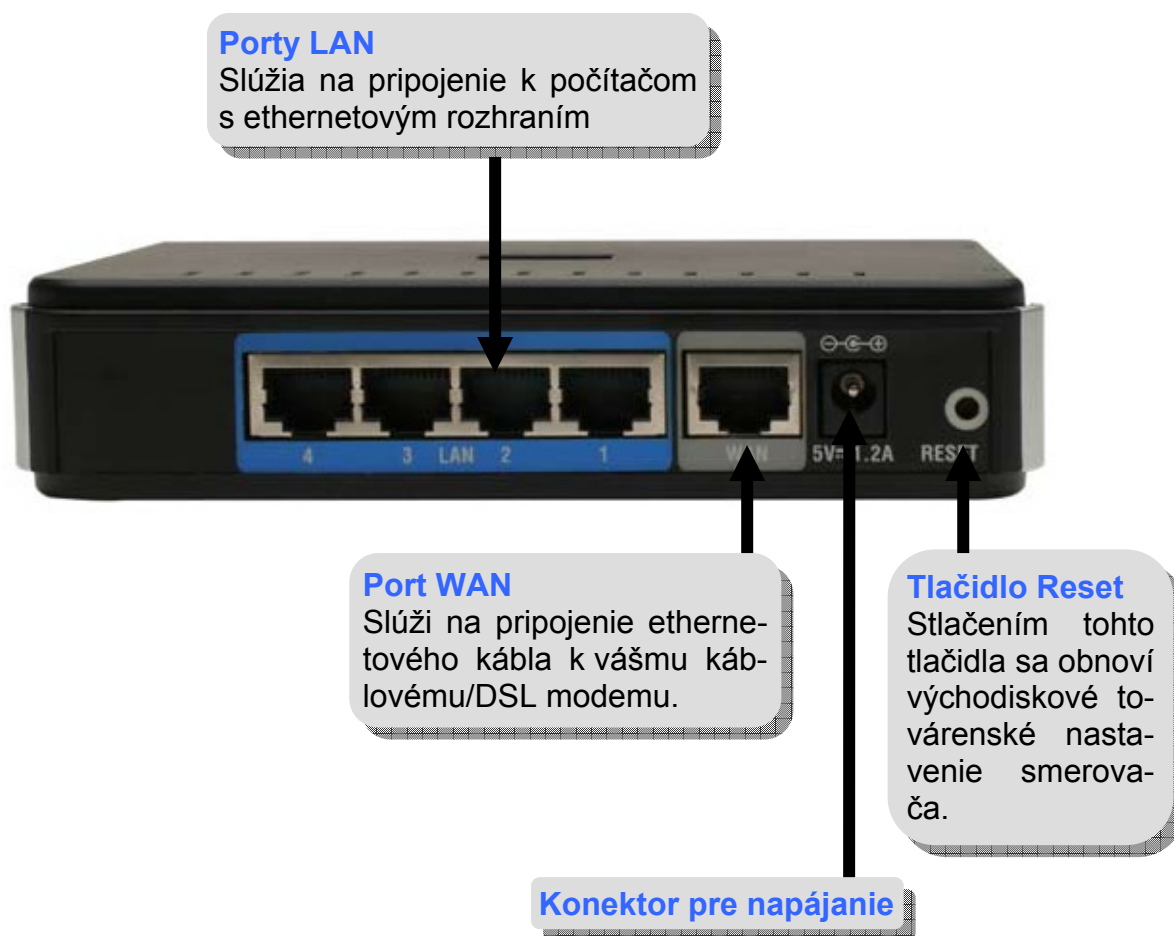


Napájací adaptér

Ak niektorá z vyššie uvedených položiek chýba, kontaktujte predajcu.

Popis hardvéru



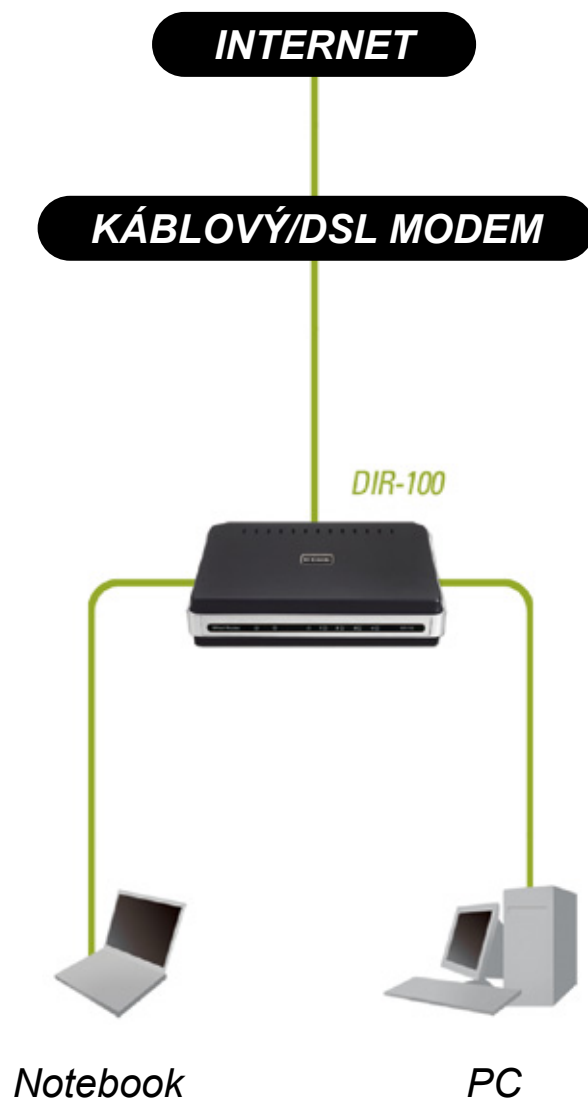


Inštalácia hardvéru

- A.** Najprv pripojte napájací adaptér do konektora pre napájanie na zadnom paneli DIR-100 a potom pripojte napájací adaptér do zásuvky elektrickej siete. Správna funkcia je indikovaná rozsvietením indikátora napájania.
- B.** 1. Vypnite svoj káblový/DSL modem; niektoré zariadenia nemajú vypínač a je potrebné odpojiť ich napájací adaptér. Teraz by mal byť DIR-100 zapnutý a káblový/DSL modem vypnutý.
2. Káblový/DSL modem (**Vypnutý**) – DIR-100 (**Zapnutý**)
Pripojte ethernetový kábel do ethernetového portu káblového/DSL modemu. Po správnom pripojení ethernetového kábla zapnite káblový/DSL modem vypínačom alebo pripojením napájacieho adaptéra.
3. Káblový/DSL modem (**Zapnutý**) – DIR-100 (**Zapnutý**)
Pripojte druhý koniec ethernetového kábla do WAN portu na zadnom paneli DIR-100. Správne pripojenie je indikované rozsvietením indikátora WAN. Ak sa indikátor WAN nerozsvieti, vráťte sa do kroku B1 a opakujte postup.
- C.** Pripojte ethernetový kábel do LAN portu 1 na zadnom paneli DIR-100 a do voľného ethernetového portu sieťovej karty v počítači, ktorý budete používať na konfigurovanie DIR-100. Správne pripojenie je indikované rozsvietením indikátora pre LAN port 1.
- Poznámka:** LAN porty na DIR-100 sú typu Auto-MDI/MDIX. To znamená, že k nim môžete pripojiť nekrížený aj krížený kábel.
- D.** K DIR-100 je možné pripojiť počítače vybavené sieťovou kartou pre Ethernet alebo Gigabit Ethernet. Vhodné sú napríklad PCI sieťové karty DFE-530TX alebo DGE-530T, ktoré je možné pripojiť k smerovaču bez akejkoľvek ďalšej konfigurácie.

Spustenie prevádzky

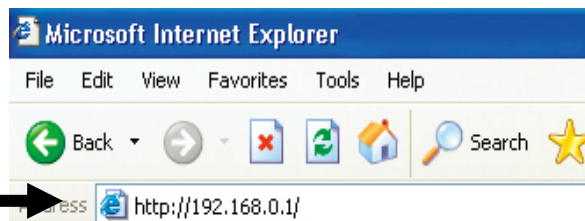
PRÍKLAD KONFIGURÁCIE VAŠEJ SIETE



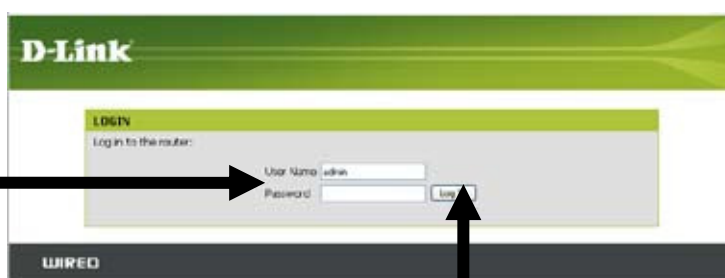
Konfigurácia

Táto časť vám ukáže, ako nakonfigurovať nový smerovač D-Link DIR-100 pomocou sprievodcu D-Link Setup Wizard.

Spustíte webový prehľadávač a do poľa URL adresy zadajte „**http://192.168.0.1**“.
Potom stlačte kláves **Enter** alebo **Return**.



Zadajte „**admin**“ ako meno používateľa (User Name) a heslo (Password) nechajte prázdne.



Kliknite na **Log In**



Kliknite na **Setup Wizard**

Kliknite na **Setup Wizard**



Kliknite na **Next**



Tu máte možnosť nastaviť heslo pre používateľské meno „Admin“.

Kliknite na **Next**



Vyberte zo zoznamu vaše časové pásmo.

Kliknite na **Next**



Dynamická adresa IP

Budete vyzvaní, aby ste vybrali typ pripojenia k Internetu pre váš smerovač. Ak neviete, ktoré nastavenie vybrať, kontaktujte vášho poskytovateľa internetových služieb (ISP).

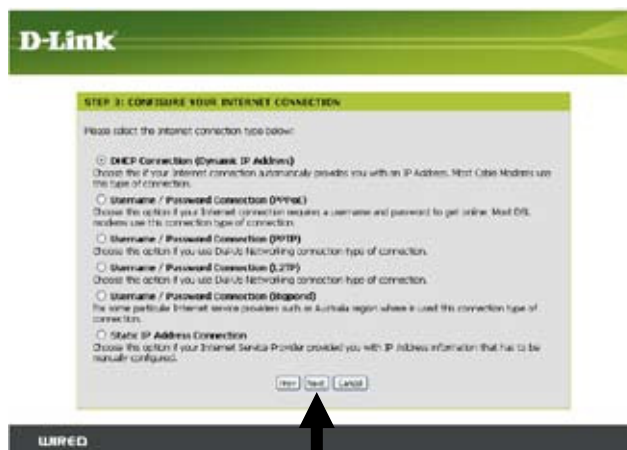
PPPoE – strana 10

PPTP – strana 11

L2TP – strana 12

Big Pond – strana 13

Statická adresa IP – strana 14



Kliknite na **Next**

Ak ste vybrali Dynamic IP address, objaví sa toto okno (používa sa hlavne pri káblových internetových službách).

Kliknite na tlačidlo „**Clone MAC Address**“, aby sa automaticky skopírovala adresa MAC sieťovej karty vo vašom počítači. Adresu MAC môžete nastaviť taktiež manuálne.

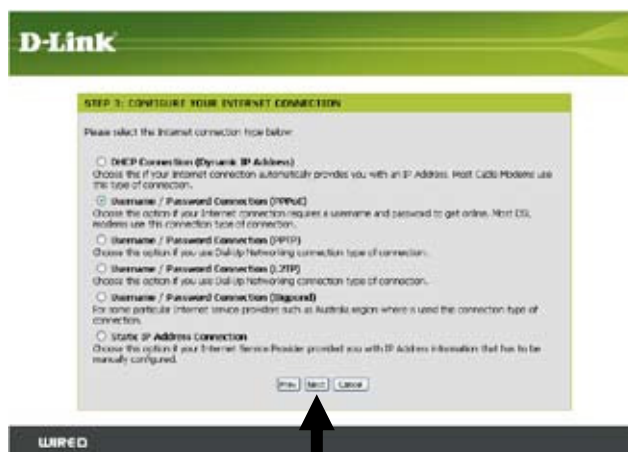


Kliknite na **Next**

Pokračujte na strane 15

PPPoE

Ak váš ISP používa PPPoE (Point-to-Point Protocol over Ethernet), vyberte príslušné prepínacie tlačidlo.



Kliknite na **Next**

Ak máte pripojenie s dynamickou adresou IP, zadajte meno používateľa (User Name) a heslo (Password), ktoré máte pridelené od ISP.



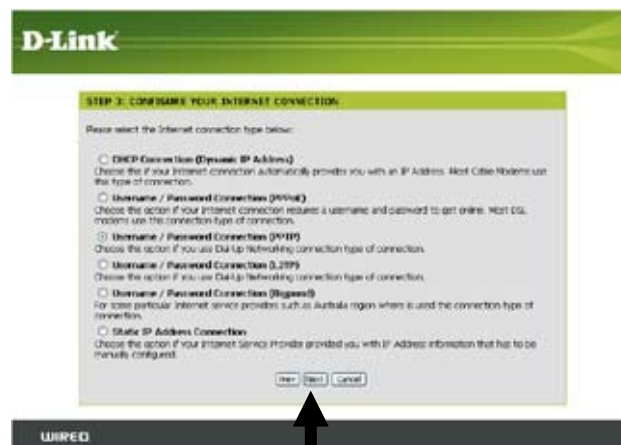
Kliknite na **Next**

Poznámka: Odstráňte všetok doterajší klientsky softvér PPPoE, ktorý máte nainštalovaný na počítačoch.

Pokračujte na strane 15

PPTP

Ak váš ISP používa PPTP (Point-to-Point Tunneling Protocol), vyberte príslušné prepínacie tlačidlo.



Kliknite na **Next**

Ak máte pripojenie s dynamickou adresou IP, zadajte adresu servera (Server IP), účet PPTP (User Name) a heslo (Password), ktoré máte pridelené od ISP.



Kliknite na **Next**

Ak máte pripojenie so statickou adresou IP, zadajte adresu IP, masku podsiete (Subnet Mask), adresu brány (Gateway IP), adresu servera (Server IP), účet PPTP (User Name) a heslo (Password), ktoré máte pridelené od ISP.



Kliknite na **Next**

Pokračujte na strane 15

L2TP

Ak váš ISP používa L2TP (Layer Two Tunneling Protocol), vyberte príslušné prepínacie tlačidlo.



Kliknite na **Next**

Ak máte pripojenie s dynamickou adresou IP, zadajte adresu servera (Server IP), meno používateľa (User Name) a heslo (Password), ktoré máte pridelené od ISP.



Kliknite na **Next**

Ak máte pripojenie so statickou adresou IP, zadajte IP adresu, masku podsiete (Subnet Mask), adresu brány (Gateway IP), adresu servera (Server IP), meno používateľa (User Name) a heslo (Password), ktoré máte pridelené od ISP.

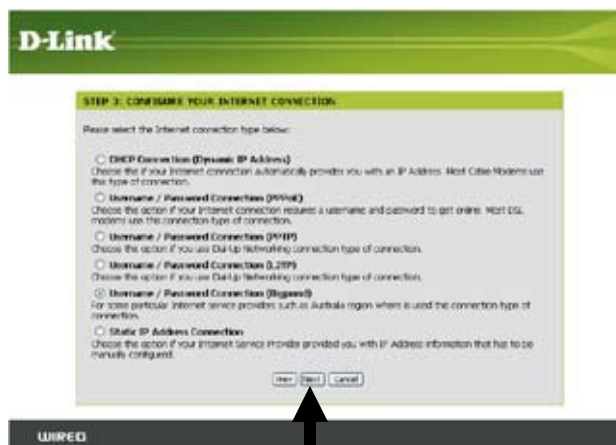


Kliknite na **Next**

Pokračujte na strane 15

Big Pond

Vyberte túto voľbu, ak ste pripojení k Internetu cez Telstra BigPond Cable BroadBand v Austrálii.



Kliknite na **Next**

Zadajte meno používateľa (User Name) a heslo (Password), ktoré máte pridelené od ISP.

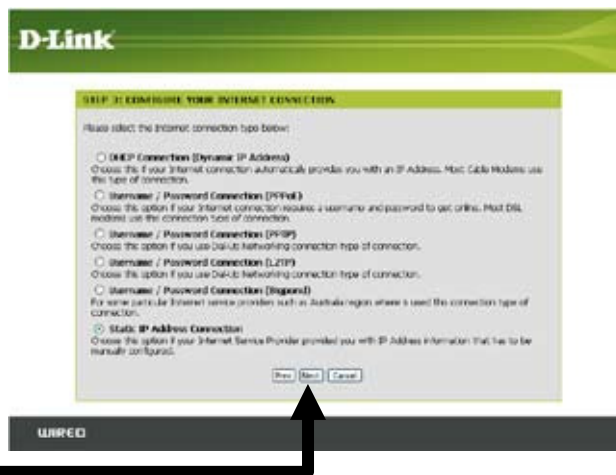


Kliknite na **Next**

Pokračujte na strane 15

Statická adresa IP

Ak váš ISP vyžaduje statickú adresu IP, vyberte príslušné prepínacie tlačidlo.

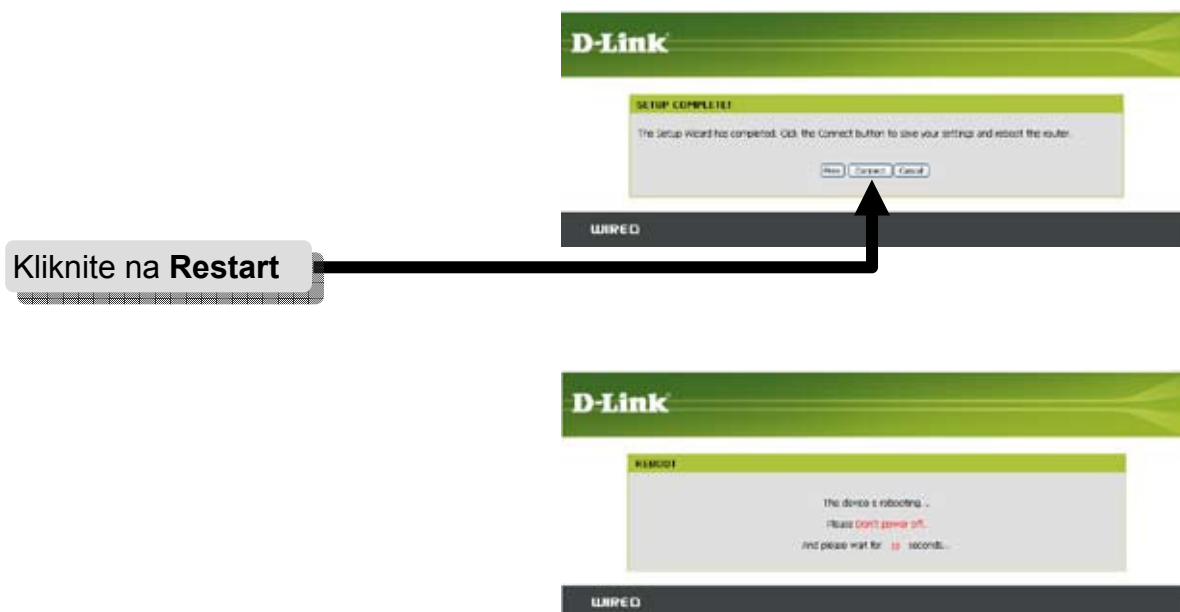


Zadajte adresu IP, ktorú máte pridelenú od ISP. Musíte vyplniť všetky požadované polia.



Pokračujte na strane 15

Nastavenie je hotové!



Kontrola pripojenia k Internetu

Vráťte sa do záložky **Home**. Zatvorte okno webového prehľadávača a otvorte nové (napr. Internet Explorer alebo Netscape® Navigator). Prejdite na svoju obľúbenú webovú stránku, aby ste otestovali pripojenie k Internetu.

Ďalšie možnosti nastavenia a informácie nájdete v záložkách **Advanced**, **Tools** a **Status** vo webovom konfiguračnom rozhraní alebo v návode na CD.

Dodatok

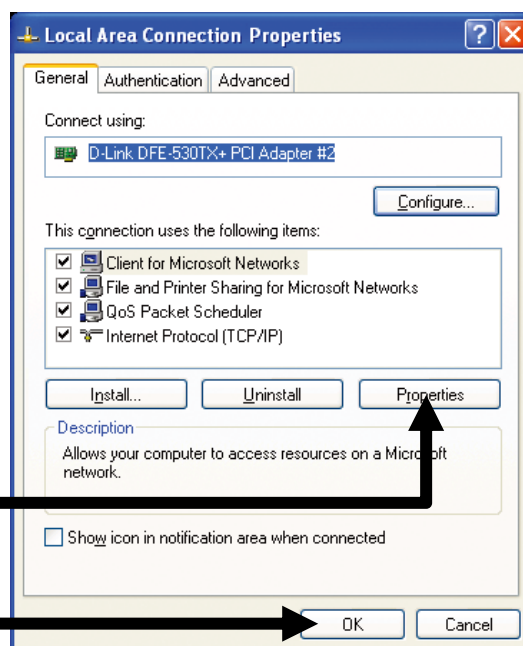
Pre pripojenie k sieti skontrolujte, či je sieťová karta vo vašom počítači správne nakonfigurovaná. Tu je popísané, ako nastaviť sieťovú kartu na automatické získavanie adresy IP zo smerovača DIR-100.



Pre **Microsoft Windows® XP**:
Kliknite pravým tlačidlom na **Miesta v sieti** a vyberte **Vlastnosti**. Kliknite pravým tlačidlom na **Pripojenie k miestnej sieti**, ktoré je priradené vašej sieťovej karte (napr. D-Link DFE-530TX+) a zvolte **Vlastnosti**.

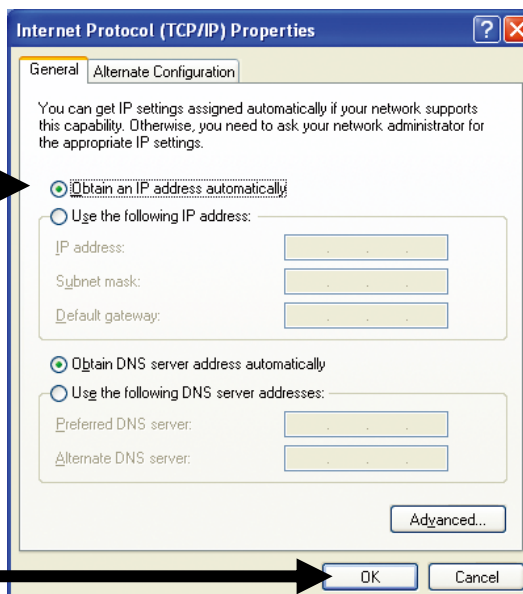
Kliknite na **Protokol siete Internet (TCP/IP)** a potom kliknite na **Vlastnosti**.

Kliknite na **OK**



Vyberte **Získať adresu IP automaticky**.

Kliknite na **OK**

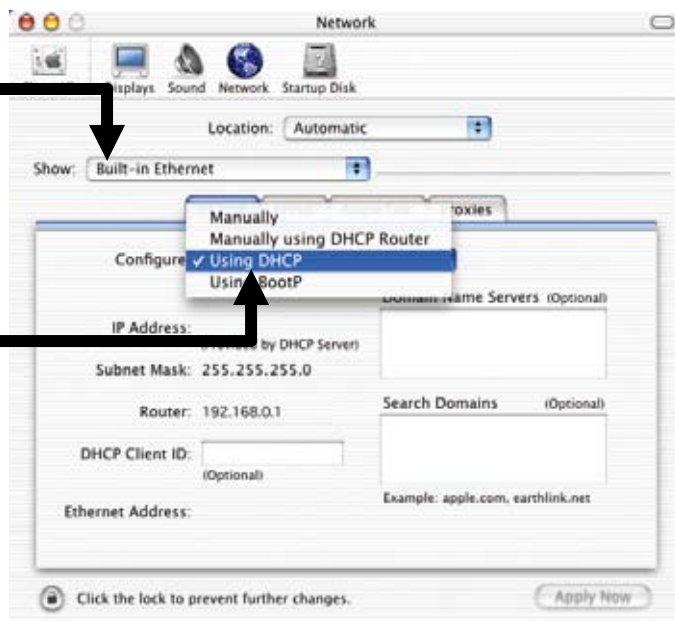


Pre **Apple Macintosh®** s **OS X**:
Chodíte do **Apple Menu**, kliknite
na **System Preferences** a vy-
berte **Network**.

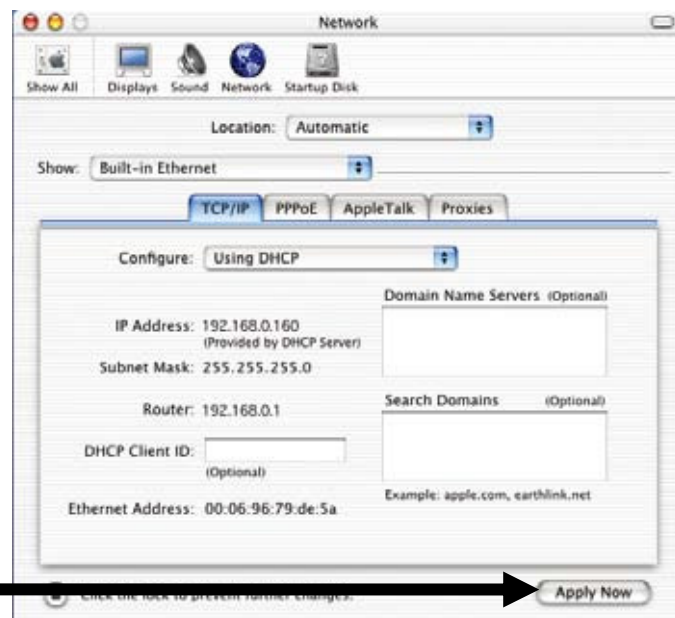
Kliknite na **Network**.



V menu **Show** vyberte **Built-in Ethernet**.



V menu **Configure** vyberte
Using DHCP.



Objaví sa informácia o
adrese IP, maske podsie-
te, adrese IP smerovača a
ethernetovej adrese sie-
ťovej karty.

Kliknite na **Apply Now** a
reštartujte počítač (ak je
to potrebné).

Technická podpora

Zákazníci môžu kontaktovať oddelenie
technickej
podpory e-mailom alebo telefonicky

Slovanet, a.s.,
Záhradnícka 151 821 08 Bratislava 2
www.slovanet.sk

Technická podpora: 02/ 208 28 119
technickapodpora@slovanet.net

D-Link[®]
Building Networks for People