

D-Link®

Návod na rýchlu inštaláciu

Toto zariadenie je možné nastaviť pomocou aktuálnej verzie webového prehliadača, napr. Internet Explorer alebo Mozilla Firefox.



DI-524UP
AirPlus G
bezdrôtový smerovač
a USB tlačový server

Skôr než začnete

1. Ak ste si zaobstarali tento smerovač na zdieľanie vysokorýchlostného pripojenia k Internetu s ďalšími počítačmi, musíte mať ethernetový káblový/DSL modem a zriadený účet pre prístup na Internet od vášho poskytovateľa internetového pripojenia (ISP).
2. Na konfigurovanie bezdrôtového smerovača DI-524UP AirPlus G je najvhodnejšie používať rovnaký počítač, aký je pripojený k modemu. Smerovač DI-524UP slúži aj ako DHCP server a bude prideliť IP adresy zariadeniam vo vašej sieti. **Nastavenie jednotlivých sieťových adaptérov pre automatické získanie IP adresy vid' dodatok na konci návodu alebo návod na CD-ROM.**

Zkontrolujte obsah dodávky



DI-524UP AirPlus G 802.11g/2,4GHz bezdrôtový smerovač



CD-ROM (obsahuje návod a informácie o záruke)



Ethernetový kábel (CAT5 UTP/neprekrížený)



Napájací adaptér 5 V ss, 2 A



Použitie napájacieho zdroja s iným ako menovitým napätím spôsobí poškodenie zariadenia a stratu záruky.

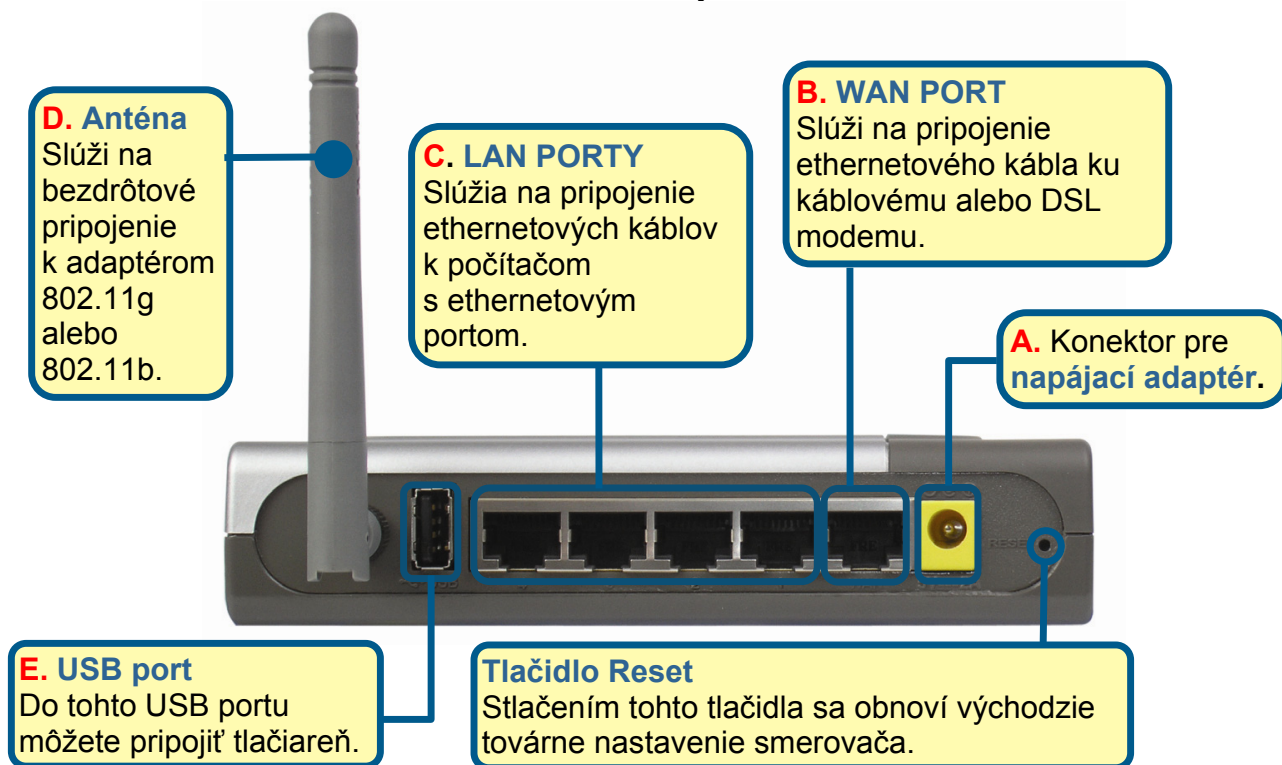
Ak niektorá z položiek chýba, kontaktuje svojho predajcu.

©2004, 2005 D-Link Corporation. Všetky práva vyhradené. Ochranné známky alebo registrované ochranné známky sú majetkom príslušných vlastníkov. Software a parametre môžu byť bez upozornenia zmenené.

1

Pripojenie bezdrôtového smerovača DI-524UP k vašej sieti

- A.** Najskôr pripojte napájací adaptér do **konektoru** na zadnom paneli DI-524UP a potom pripojte napájací adaptér do elektrickej zásuvky. Správna funkcia je indikovaná rozsvietením indikátoru Power.
- B.** 1. Vypnite svoj káblový alebo DSL modem; niektoré zariadenia nemajú vypínač a je potrebné odpojiť ich napájací adaptér. Teraz by mal byť DI-524UP zapnutý a káblový/DSL modem vypnutý.
Káblový / DSL modem (**Vypnutý**) – DI-524UP (**Zapnutý**)
2. Pripojte ethernetový kábel do ethernetového konektoru káblového/DSL modemu. Po správnom pripojení ethernetového kábla zapnite káblový/DSL modem alebo ho pripojte do napájania.
Káblový / DSL modem (**Zapnutý**) – DI-524UP (**Zapnutý**)
3. Pripojte druhý koniec ethernetového kábla do portu WAN na zadnom paneli DI-524UP. Správne pripojenie je indikované rozsvietením indikátoru WAN. Ak sa indikátor nerozsvieti, vráťte sa ku kroku B1 a postup opakujte.
- C.** Pripojte ethernetový kábel do **LAN portu 1** na zadnom paneli DI-524UP a do voľného ethernetového portu na sieťovom adaptéri v počítači, ktorý použijete na konfiguráciu DI-524UP. Správne pripojenie je indikované rozsvietením indikátoru LAN portu 1. (Poznámka: LAN porty na DI-524UP sú typu Auto-MDI/MDI-X. To znamená, že na pripojenie LAN portov môžete použiť prekrížený i neprekrížený ethernetový kábel.)
- D.** K DI-524 sa dokážu automaticky pripojiť počítače vybavené bezdrôtovým adaptérom 802.11g. K smerovaču sa pri východnom nastavení hneď po inštalácii dokážu pripojiť napríklad bezdrôtový Cardbus adaptér DWL-G630 AirPlus G alebo bezdrôtový PCI adaptér DWL-G510 AirPlus G.
- E.** USB port na DI-524UP sa používa iba na pripojenie tlačiarň. Pripojte jeden koniec kábla tlačiarne k tlačiarňi a druhý koniec do DI-524UP.



2

Reštartujte počítač

3

Pripojenie ďalších počítačov k DI-524UP

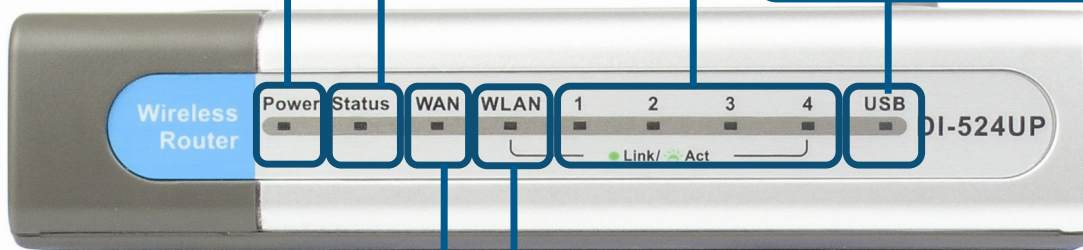
Pomocou ďalších ethernetových káblov (CAT5 UTP) pripojíte počítače vybavené ethernetovým portom do zostávajúcich ethernetových LAN portov na zadnom paneli DI-524UP.

Indikátor Power – stále svietenie indikuje správne pripojenie k napájaciemu zdroju.

Indikátor Status – blikanie indikuje, že DI-524UP funguje správne.

Indikátory LOCAL NETWORK – stále svietenie indikuje pripojenie LAN portov 1-4 k počítačom s ethernetovým portom.

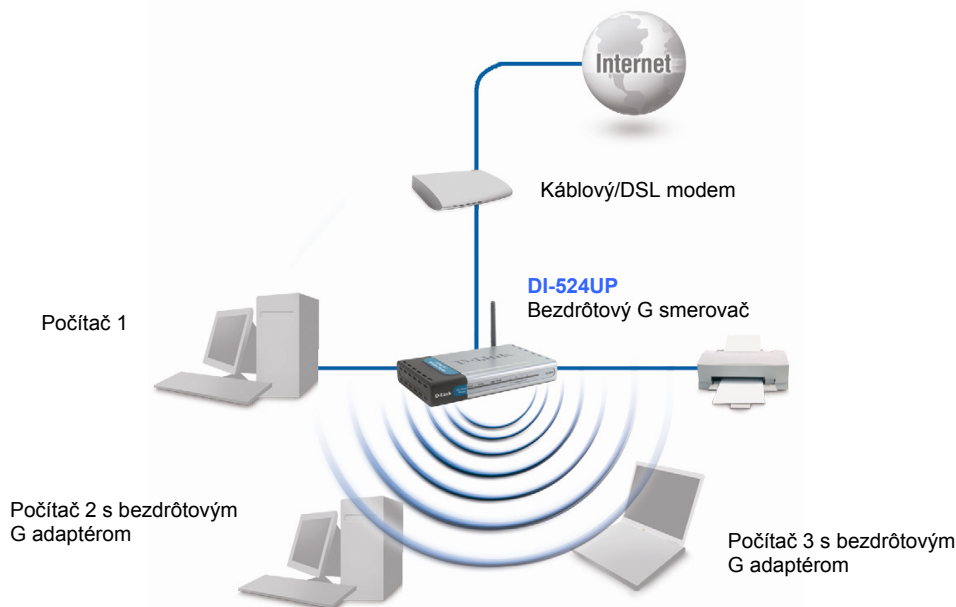
Indikátor USB tiskárny – stále svietenie indikuje správne pripojenie, blikanie indikuje prenos dát.



Indikátor WAN – stále svietenie indikuje pripojenie k WAN portu, blikanie indikuje prenos dát.

Indikátor WLAN – stále svietenie indikuje pripravenosť bezdrôtového segmentu, blikanie indikuje bezdrôtový prenos dát.

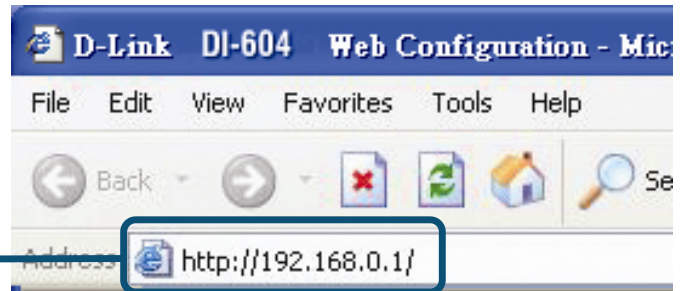
Po dokončení krokov v tomto *Návode na rýchlu inštaláciu* by zapojenie vašej siete mohlo vyzeráť napríklad takto:



4

Konfigurácia – Setup Wizard

Spustíte webový prehliadač a do poľa URL zadajte „**http://192.168.0.1**“. Potom stlačte klávesu **Enter** alebo **Return**.



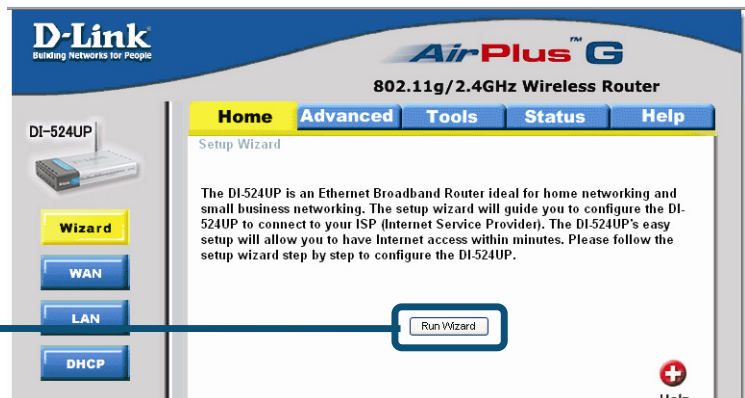
Objaví sa prihlasovacie okno.

Zadajte „**admin**“ do poľa Username (Meno používateľa), pole Password (Heslo) nechajte prázdne.



Kliknite na **OK**

Po prihlásení sa objaví okno **Home**.

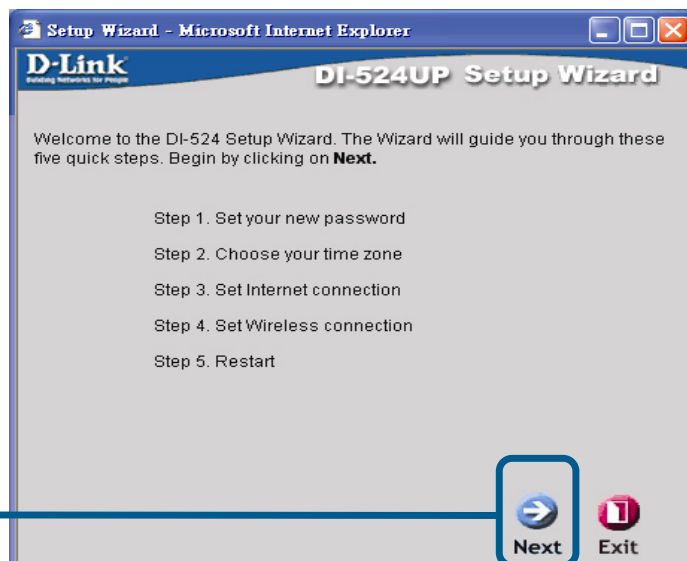


Kliknite na **Run Wizard**

4

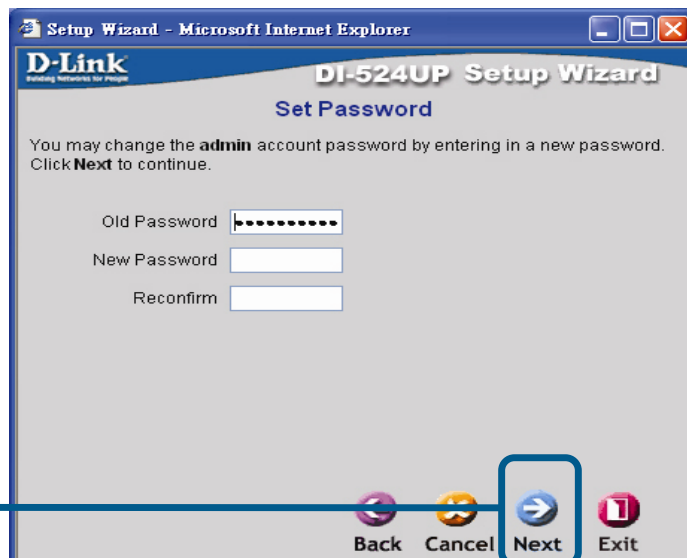
Konfigurácia – Setup Wizard

Uvidíte nasledujúce okná.



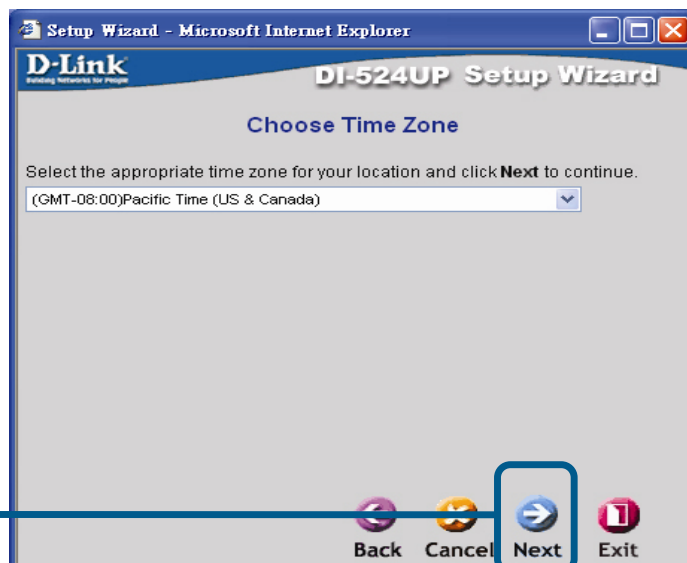
Kliknite na **Next**

Nastavte nové heslo.
Tu máte možnosť nastaviť heslo.



Kliknite na **Next**

Zo zoznamu vyberte vaše **časové pásmo**.



Kliknite na **Next**

4


Setup Wizard (pokračovanie)

V tomto okamihu sa Setup Wizard pokúsi automaticky zistiť typ vášho pripojenia. Ak máte pripojenie s dynamickou IP adresou alebo PPPoE, vyvolá sa príslušná stránka.

Inak sa objaví nasledujúce okno:

Nastavte typ pripojenia k Internetu.

Budete vyzvaný k zadaniu typu internetového pripojenia pre váš smerovač.

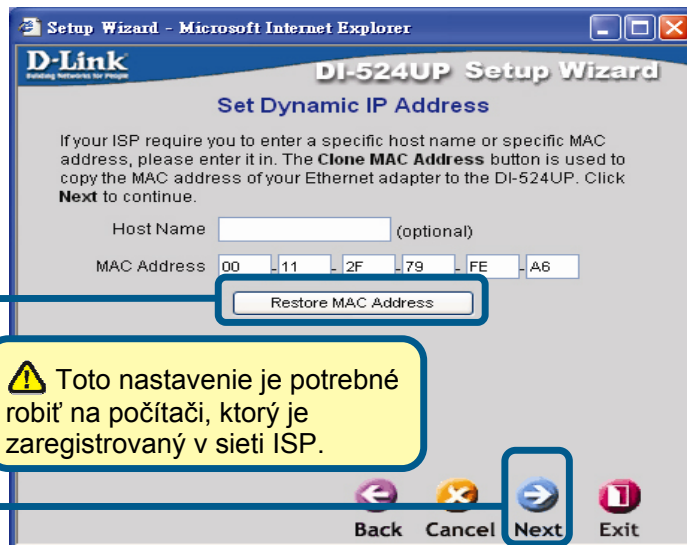
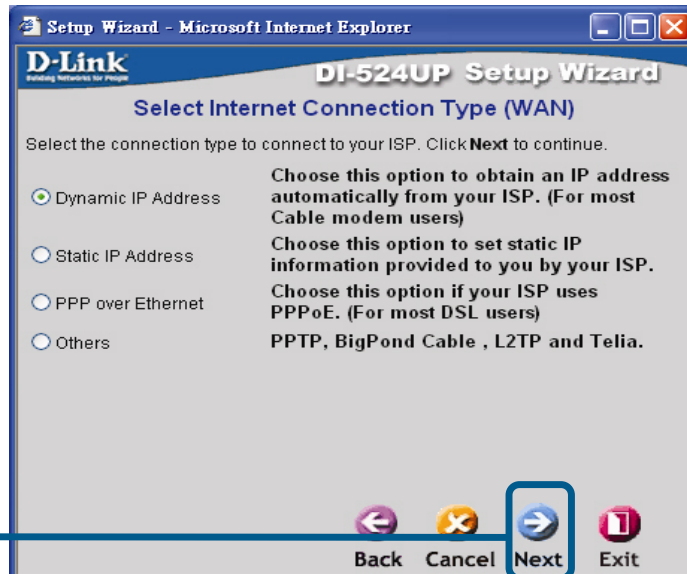
 Ak si nie ste istý, aké nastavenie zvolíte, kontaktujte vášho poskytovateľa pripojenia k Internetu (ISP).

Kliknite na **Next**

Ak ste nastavili **Dynamic IP Address** (dynamická IP adresa), objaví sa toto okno: (Tento typ pripojenia sa používa najmä pre káblové pripojenie):

Kliknite na tlačidlo „**Clone MAC Address**“, aby sa automaticky skopírovala MAC adresa sieťovej karty z vášho počítača na smerovač. MAC adresu je možné zadať aj ručne.

Kliknite na **Next**



Pokračujte časťou **Nastavenie bezdrôtovej komunikácie.**

4

Setup Wizard (pokračovanie)

Ak ste nastavili **Static IP Address** (Statická IP adresa) objaví sa toto okno:

Zadajte IP adresu, ktorú ste dostali od vášho ISP. Je nutné vyplniť všetky požadované polia.

Kliknite na **Next**

Pokračujte časťou **Nastavenie bezdrôtovej komunikácie.**

Ak ste nastavili **PPPoE** (Point-to-Point Protocol over Ethernet), objaví sa toto okno: (Tento typ pripojenia sa používa najmä pre DSL pripojenie.)

Zadajte meno používateľa a jeho heslo, ktoré ste dostali od vášho ISP.

Nezabudnite odstrániť všetok existujúci klientský softvér PPPoE, nainštalovaný na vašich počítačoch

Kliknite na **Next**

Pokračujte časťou **Nastavenie bezdrôtovej komunikácie.**

4

Setup Wizard (pokračovanie)

Nastavenie bezdrôtovej komunikácie

Továrne nastavenie pre bezdrôtovú sieť 802.11g je:

SSID (Meno siete) = **default**

Channel (Kanál) = **6**

Toto nastavenie si môžete zmeniť, aby zodpovedalo existujúcej bezdrôtovej sieti.

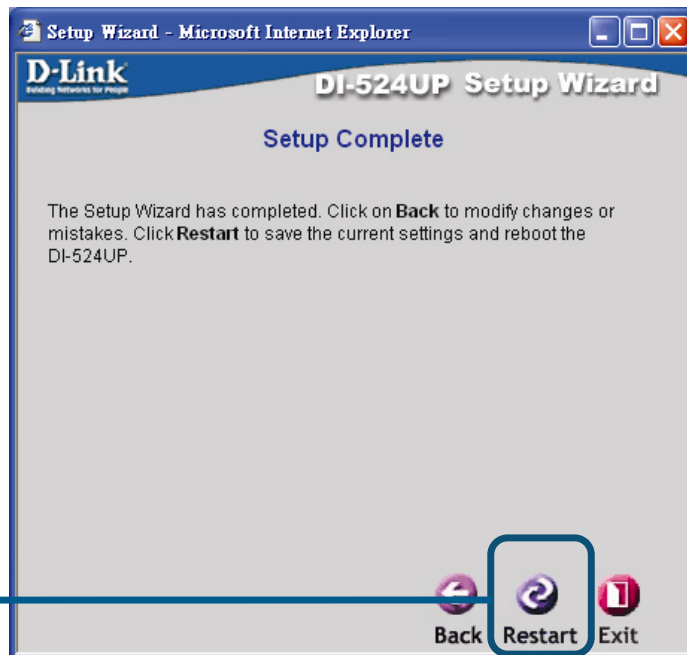
Ak si prajete vo vašej 802.11g sieti používať šifrovanie, DI-524UP ponúka dve úrovne šifrovania bezdrôtového prenosu - 64 alebo 128bitové. **Pri továrnom nastavení je šifrovanie vypnuté.** Nastavenie šifrovania môžete zmeniť a tým zlepšiť zabezpečenie vašej bezdrôtovej komunikácie.



Kliknite na **Next**

5

Nastavenie je hotové!



Kliknite na **Restart**



Kliknite na **Continue**

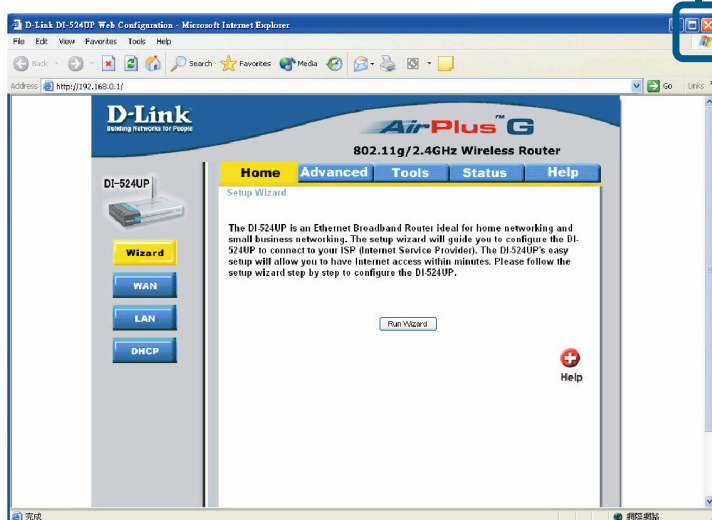
Kontrola pripojenia k Internetu

Vráťte sa do záložky Home.

Kliknite na **Exit** 

Spustite znova webový prehliadač (tj. *Internet Explorer* alebo *Mozilla Firefox*), aby ste vyskúšali pripojenie k Internetu pripojením sa na vašu obľúbenú webovú stránku.

Pokročilé nastavenia a informácie nájdete v záložkách **Advanced**, **Tools** a **Status** vo webovom konfiguračnom rozhraní a návode na priloženom CDROM.

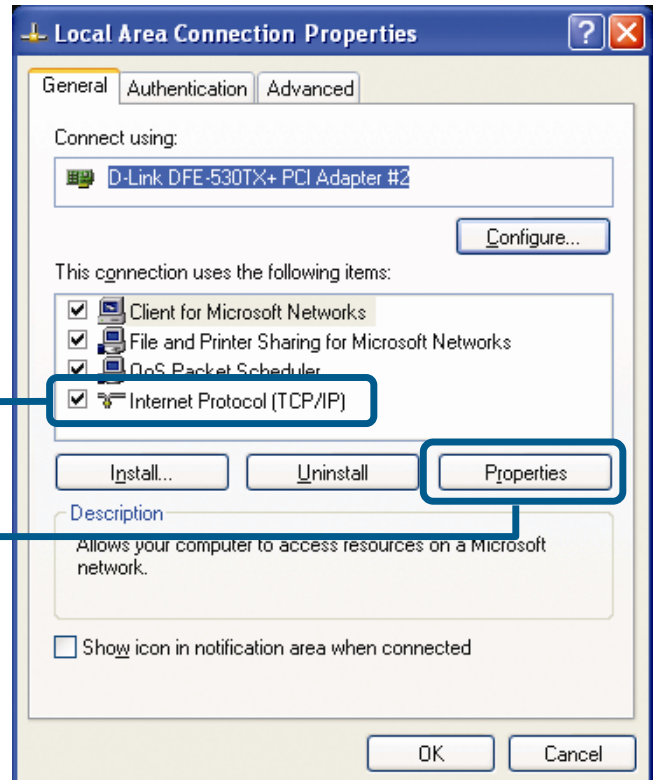
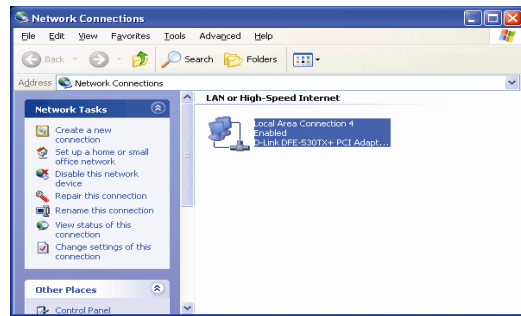


DODATOK

Pre pripojenie k sieti skontrolujte, že je sieťová karta vášho počítača správne nakonfigurovaná. Nižšie nájdete postup na konfiguráciu sieťovej karty na automatické získanie IP adresy z bezdrôtového širokopásmového smerovača DI-524UP.

Pre **Microsoft Windows XP**:

V ponuke **Štart** > kliknite na **Nastavenie** > kliknite na **Sieťové pripojenie** > kliknite pravým tlačidlom na príslušné **sieťové pripojenie** (napr. D-Link DFE-530TX+) > zvolte **Vlastnosti**.



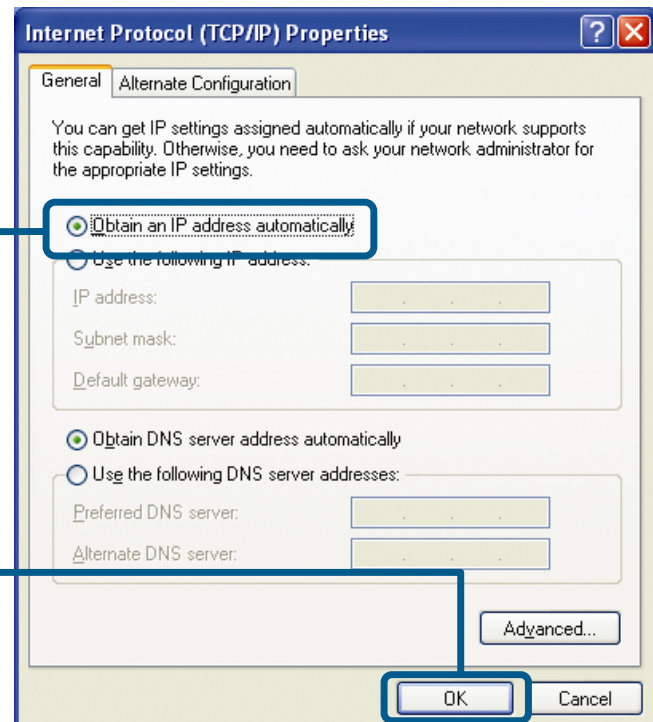
Kliknite na **Protokol siete Internet (TCP/IP)**

Kliknite na **Vlastnosti**

Zvoľte **Získať IP adresu zo serveru DHCP automaticky**

Kliknite na **OK**

Reštartujte počítač (ak je to nutné)



Pre Apple Macintosh OS X:

Otvorte Apple Menu. Kliknite na **System Preferences** a zvolte **Network**.

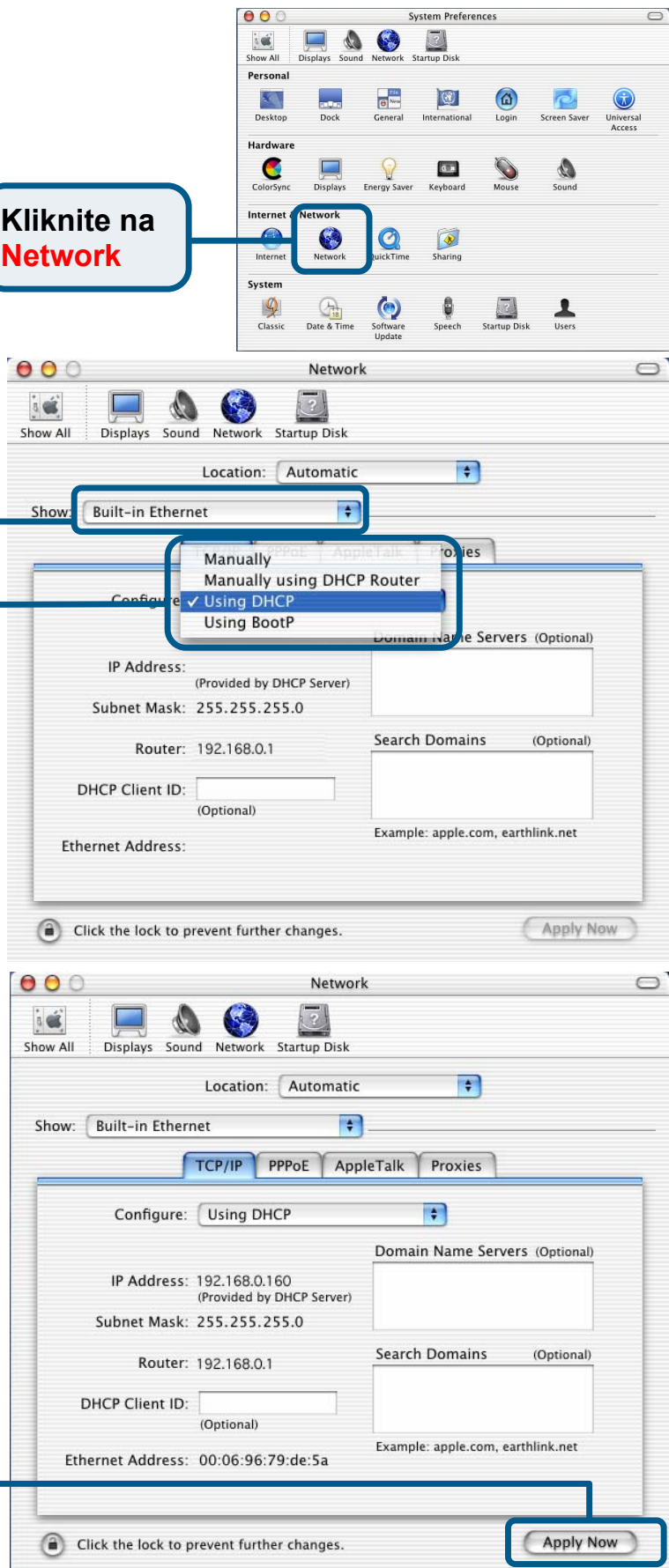
Kliknite na **Network**

V menu Show vyberte **Built-in Ethernet**

V menu Configuration vyberte **Using DHCP**

Kliknite na **Apply Now**

Objavia sa informácie o IP adrese, maske podsiete, IP adrese smerovača a adrese sieťového adaptéru.



Technická podpora

Zákazníci môžu kontaktovať oddelenie technickej podpory e-mailom alebo telefonicky

Slovanet, a.s.,
Záhradnícka 151 821 08 Bratislava 2
www.slovanet.sk

Technická podpora: 02/ 208 28 119
technickapodpora@slovanet.net

