

# Príručka k rýchlej inštalácii splittra a smerovača (routera) ADB VV3212



[www.slovanet.sk](http://www.slovanet.sk)



Váš najbližší internet

Volajte na našu zákaznícku linku:

02/208 28 208

## Obsah balenia



1x počítačový LAN  
kábel RJ-45 žltá farba



1x telefónny kábel  
RJ-11 červená farba



1x telefónny kábel  
RJ-11 šedá farba



Splitter



1x napájací adaptér  
+12V 1,5A

## Obsah

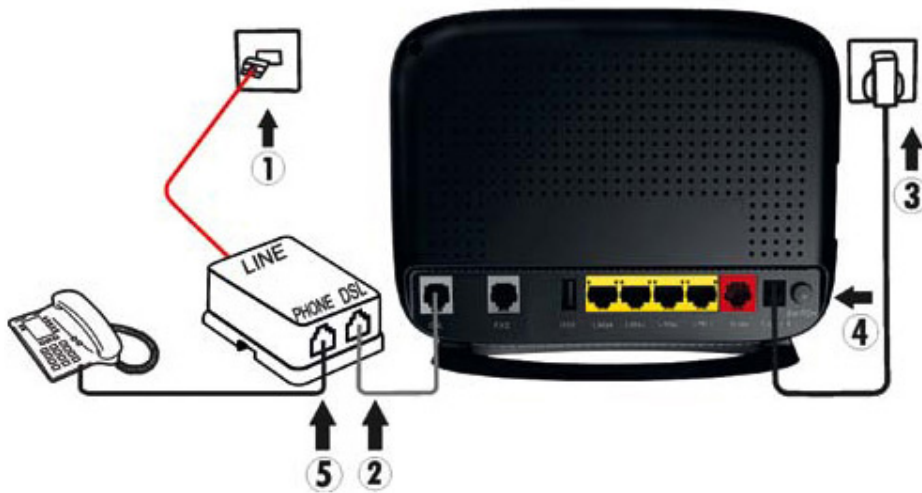
1. Pripojenie smerovača	3
2. Pripojenie počítača k smerovaču	4
3. Nastavenie internetového pripojenia	5
4. Zmena nastavení bezdrôtovej Wi-Fi siete	7
5. Zmena Wi-Fi kanálu	8
6. Nastavenie IP adresy počítača	9
7. Nastavenie počítača Macintosh	11

V prípade problému s pripojením neváhajte kontaktovať Technickú podporu na tel. čísle **02/208 28 208** voľba číslo **2**. Volajte nám priamo od zapnutého zariadenia. Pre rýchlejšiu identifikáciu si prosím pripravte číslo zmluvy, ID účastníka alebo variabilný symbol z faktúry.



Pokiaľ ste doteraz využívali iné internetové pripojenie, odpojte všetky svoje zariadenia zo zásuvky a odložte.

## Pripojenie s telefónnou pevnou linkou



1. Pripojte jeden koniec červeného kábla do telefónnej zásuvky, druhý koniec pripojte do portu **LINE** na splittri.
2. Jeden koniec šedého kábla pripojte do portu **DSL**, druhý koniec kábla pripojte k vášmu smerovaču do portu **DSL**.
3. Použitím napájacieho zdroja pripojte váš Wi-Fi router k elektrickej sieti.
4. Zapnite Wi-Fi router tlačidlom na zadnej strane smerovača.
5. Pripojte telefón do voľného portu splittra označeného **PHONE**.

## Pripojenie bez telefónnej pevnej linky



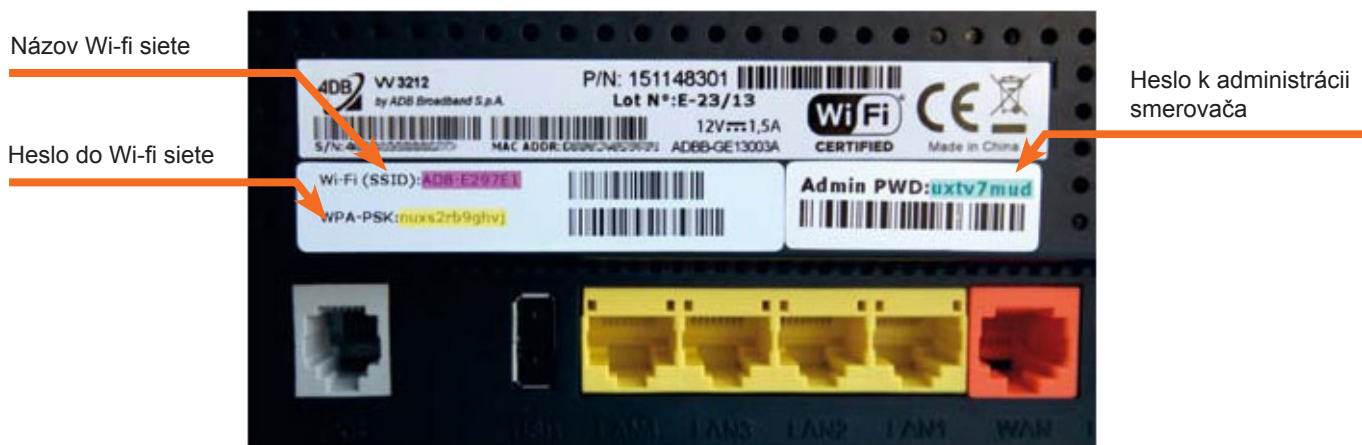
1. Pripojte jeden koniec šedého kábla do telefónnej zásuvky, druhý koniec kábla pripojte k vášmu smerovaču do portu **DSL**.
2. Použitím napájacieho zdroja pripojte váš Wi-Fi router k elektrickej sieti.
3. Zapnite Wi-Fi router tlačidlom na zadnej strane smerovača.

### a) Káblom

Zvyšný priložený kábel žltej farby pripojte do ktoréhokoľvek žltého portu na vašom smerovači. Druhý koniec kábla pripojte do sieťovej karty vášho PC.

### b) Bezdrôtovo (Wi-Fi)

Váš nový Wi-Fi router má automaticky nakonfigurovanú Wi-Fi sieť. Pre vytvorenie pripojenia vyhľadajte na vašom počítači Wi-Fi siete v okolí. Kliknite na názov siete, ktorá je uvedená na zadnej strane vášho routera a stlačte Pripojiť. Počítač vás vyzve na zadanie hesla do siete. Zadajte heslo, ktoré je uvedené na zadnej strane smerovača (WPA-PSK).



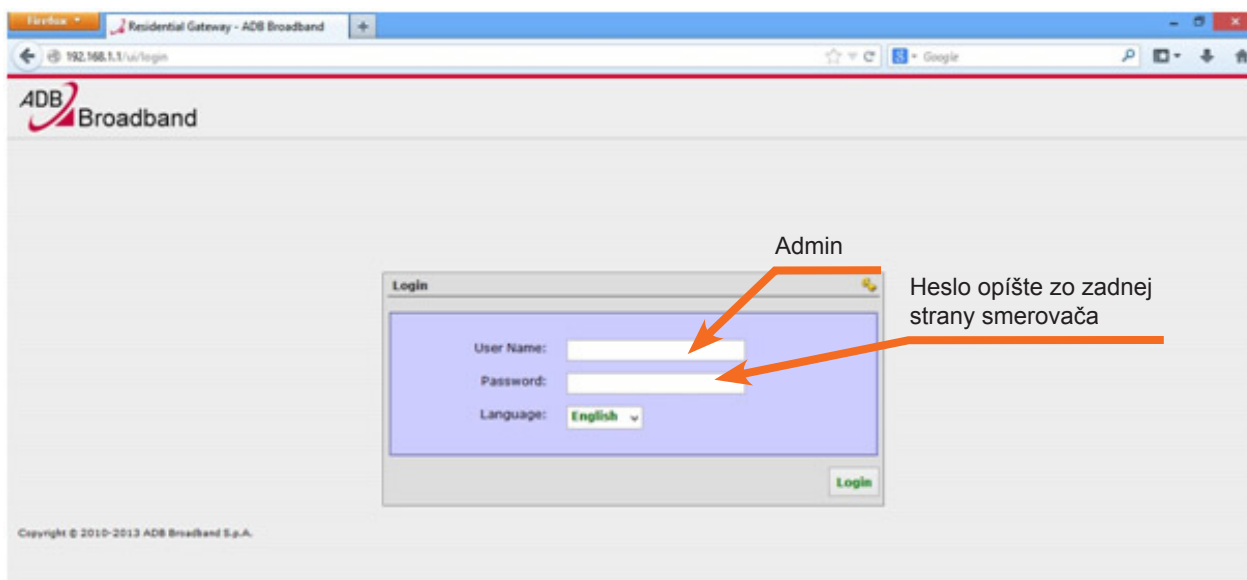
Ak ste zadali heslo správne, váš počítač sa za krátko pripojí. V opačnom prípade postup opakujte.

Pre nastavenie internetového pripojenia je potrebné, aby váš router bol zapojený podľa vyššie uvedeného postupu a aby bol váš počítač pripojený káblom.

Spustite na vašom počítači internetový prehliadač (*Internet Explorer, Mozilla Firefox, Opera, Chrome, Safari*) a zadajte do adresného poľa IP adresu vášho smerovača – **192.168.1.1**

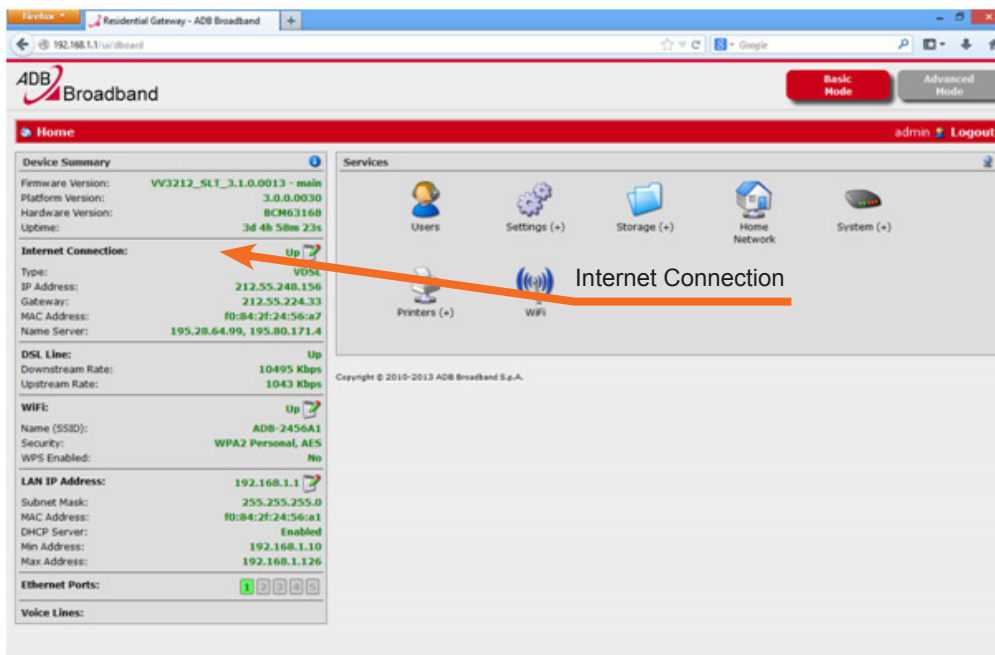


Zobrazí sa vám webové rozhranie pre prihlásenie.



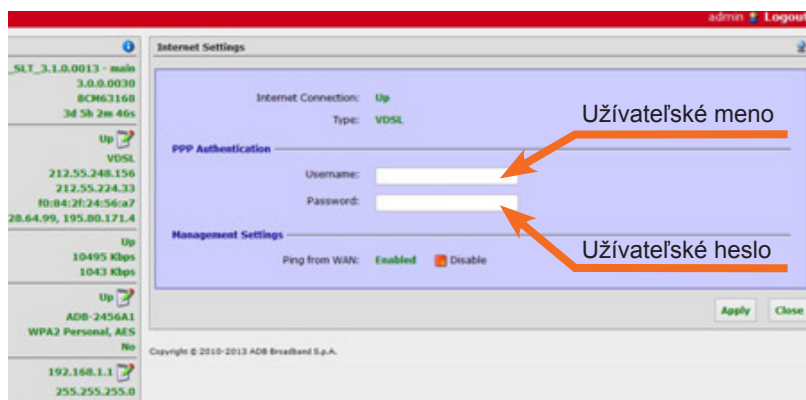
Do poľa **UserName** zadajte **admin**. Do poľa **Password** zadajte heslo, ktoré je uvedené na zadnej strane smerovača (routra) pod označením **Admin PWD** (na obrázku je ako príklad uvedené heslo uxtv7mud) a kliknite na tlačítko **Login**.

Po správnom prihlásení sa vám zobrazí domáca obrazovka smerovača. V opačnom prípade ste zadali nesprávne heslo, preto postup opakujte.



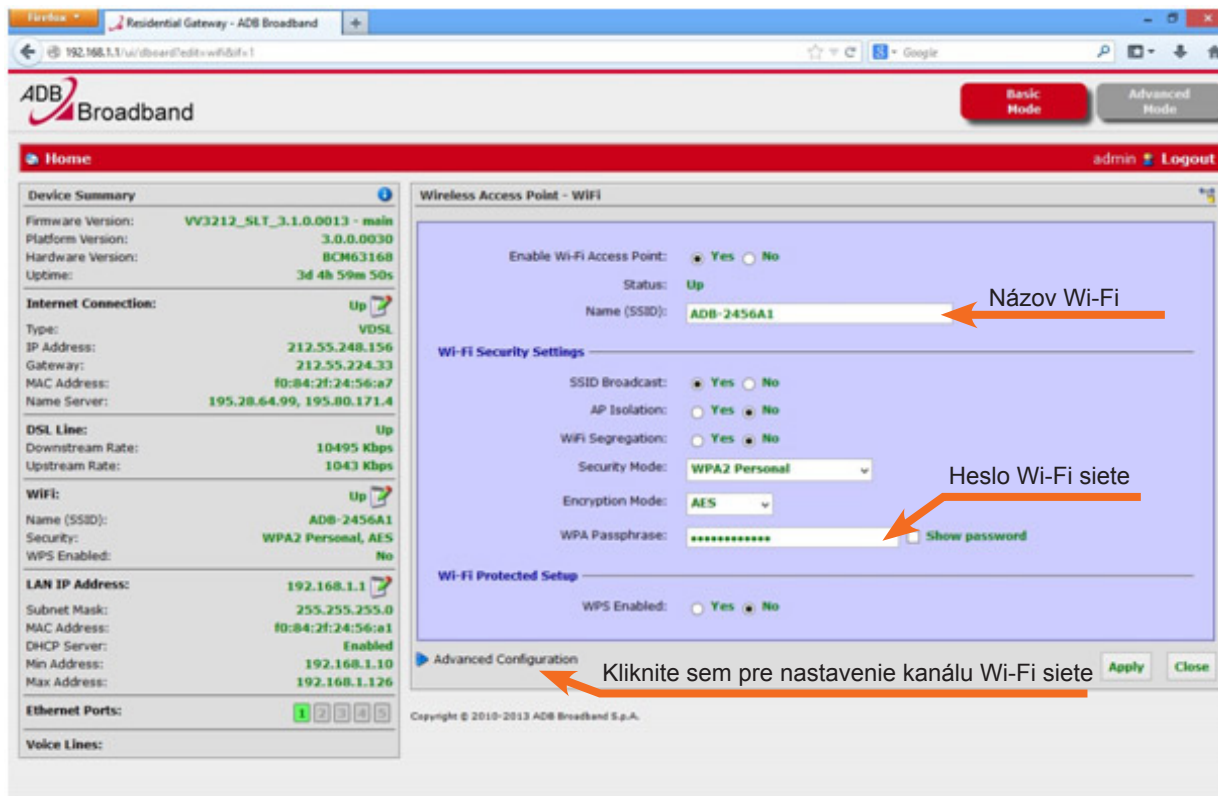
Na domácej obrazovke kliknite na editovacie tlačítko internetového pripojenia (**Internet Connection**) ako je vyznačené na obrázku vyššie.

Do poľa **Username** a **Password** zadajte údaje zo zriaďovacieho protokolu k vašej zmluve a kliknite na tlačítko **Apply**. Treba dodržiavať veľké a malé písmená.



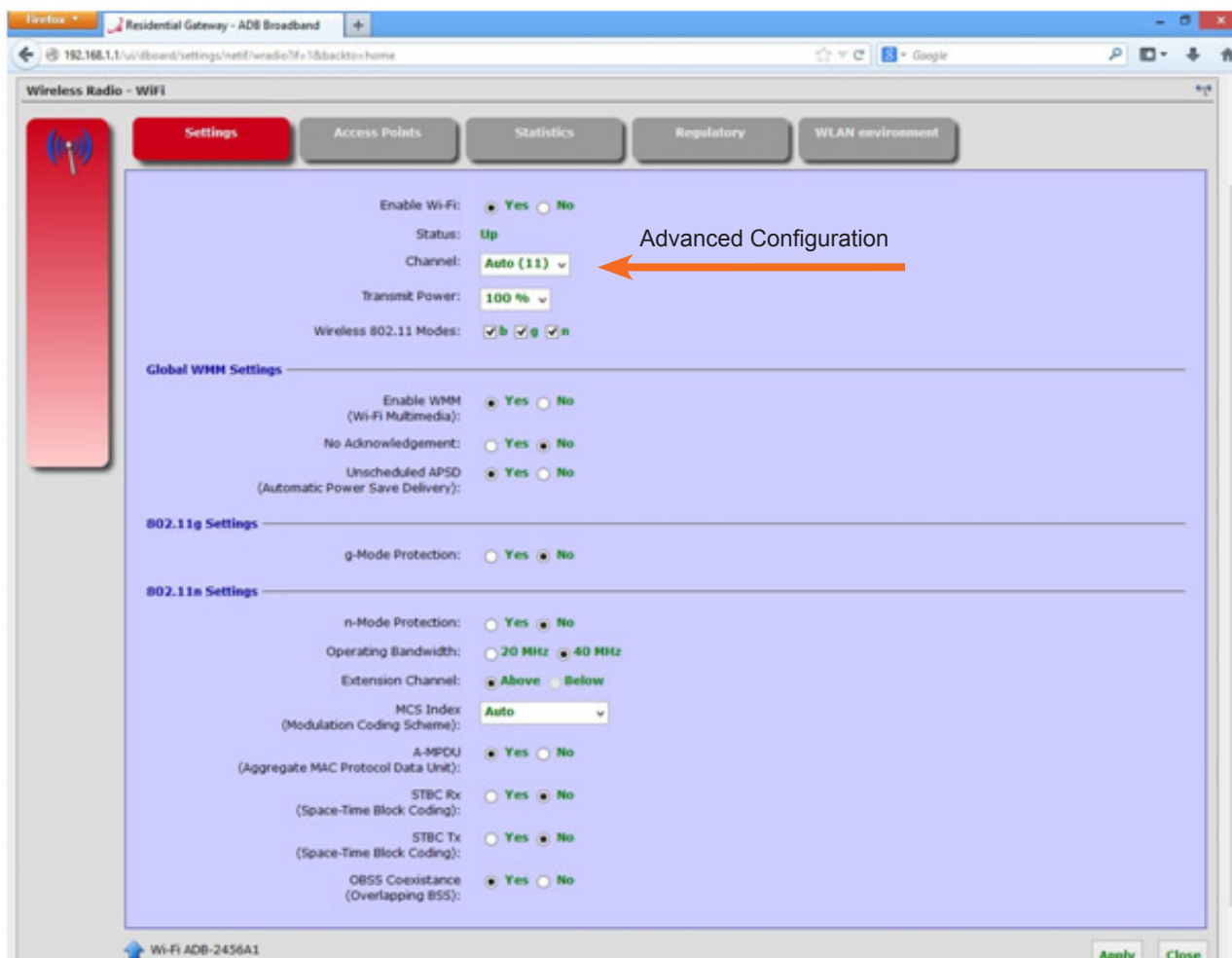
Ak ste údaje zadali správne, váš router sa do niekoľkých minút pripojí do siete Internet. V opačnom prípade postup opakujte, pôvodne vyplnené údaje zmažte a zadajte znovu.

Na vašom smerovači je možné zmeniť názov a heslo k vašej Wi-Fi sieti. Pre nastavenie kliknite na editovacie tlačítko Wi-Fi siete, ako je zobrazené na obrázku nižšie.



1. Vymažte pôvodný názov siete v poli **Name (SSID)** a zadajte vlastný názov.
2. Vymažte pôvodné heslo v poli **WPA Passphrase** a zadajte vlastné heslo.
3. Pre uloženie zmien kliknite na tlačítko **Apply**.
4. Znovu vyhľadajte na vašom PC Wi-Fi siete v okolí, vyberte si sieť s novým názvom a prihláste sa novým heslom.

Správnym výberom bezdrôtového kanála je možné predísť nesprávnej funkčnosti bezdrôtového pripojenia ako aj problémom pri zarušení Wi-Fi siete. To sa môže prejavovať výpadkami a spomalením pripojenia. Pokiaľ máte tento problém, vyberte na svojom smerovači iný kanál, ako používajú okolité siete.



To spravíte tak, že kliknete v nastaveniach Wi-Fi siete na položku **Advanced Configuration**. Tu môžete vybrať iný kanál (**Channel**) a pre uloženie nastavenia kliknete na **Apply**.



## Priradenie statickej alebo dynamickej IP adresy

Ak nepoužívate voľbu získať IP adresu z DHCP servera alebo potrebujete nastaviť statickú IP adresu, postupujte podľa nasledujúcich krokov:

### 1. krok

**Windows®8** - Kliknite pravým tlačidlom myši na **Start** > ďalej ľavým tlačidlom myši na **Control Panel** > **Network and Internet** > **Network and Sharing Center** > **Change Adapter Setting**.

**Windows®8** - Kliknite pravým tlačidlom myši na **Štart** > ďalej ľavým tlačidlom myši na **Ovládací Panel** > **Sieť a Internet** > **Centrum Sietí** > **Zmeniť nastavenie adaptéra**.

**Windows®7** - Kliknite na **Start** > **Control Panel** > **Network and Internet** > **Network and Sharing Center** > **Change Adapter Setting**.

**Windows®7** - Kliknite na **Štart** > **Ovládací Panel** > **Sieť a Internet** > **Centrum Sietí** > **Zmeniť nastavenie adaptéra**.

**Windows Vista®** - Kliknite na **Start** > **Control Panel** > **Network and Internet** > **Network and Sharing Center** > **Manage Network Connections**.

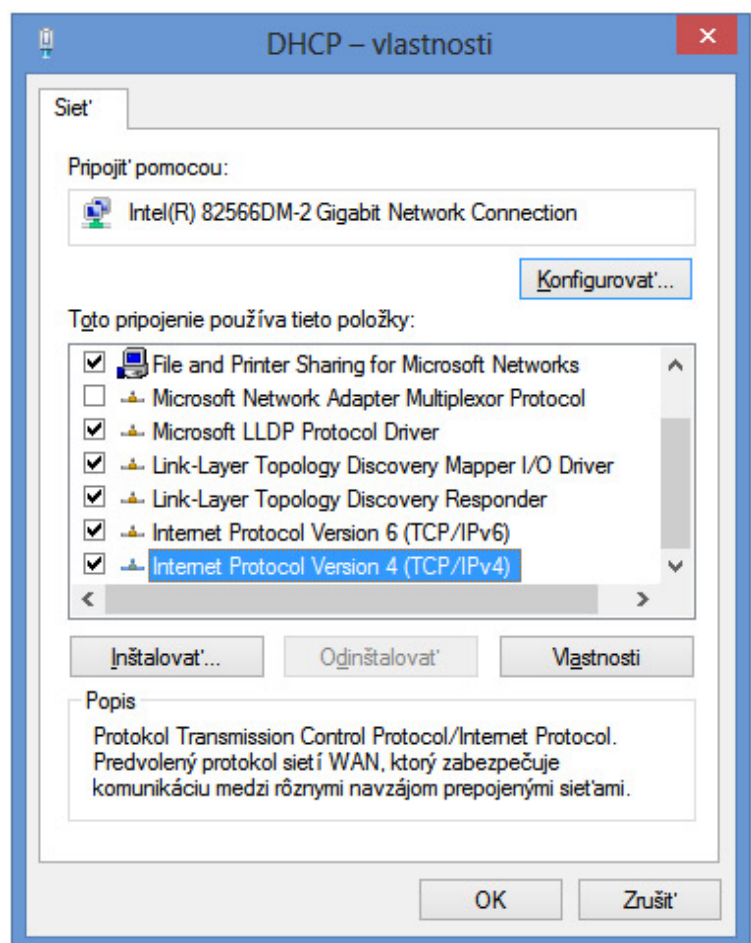
**Windows Vista®** - Kliknite na **Štart** > **Ovládací Panel** > **Sieť a Internet** > **Centrum pre sieťové pripojenie a zdieľanie** > **Spravovať sieťové pripojenia**.

**Windows®XP** - Kliknite na **Start** > **Control Panel** > **Network Connections**.

**Windows®XP** - Kliknite na **Štart** > **Ovládací Panel** > **Sieťové pripojenia**.

**Windows®2000** - Kliknite pravým tlačidlom myši na Ploche na **My Network Places** > **Properties**.

**Windows®2000** - Kliknite pravým tlačidlom myši na Ploche na **Miesta v sieti** > **Vlastnosti**.



**2. krok**

Kliknite pravým tlačidlom myši na **Local Area Connection (Pripojenie k miestnej sieti)**, ktorý predstavuje váš sieťový adaptér a vyberte **Properties (Vlastnosti)**.

**3. krok**

Zvýraznite **Internet Protocol TCP/IP (Protokol siete Internet verzia 4)** a kliknite na **Properties (Vlastnosti)**.

**4. krok****a) Pre nastavenie dynamickej IP adresy**

Kliknite na **Obtain an IP address automatically (Získať IP adresu automaticky)**.

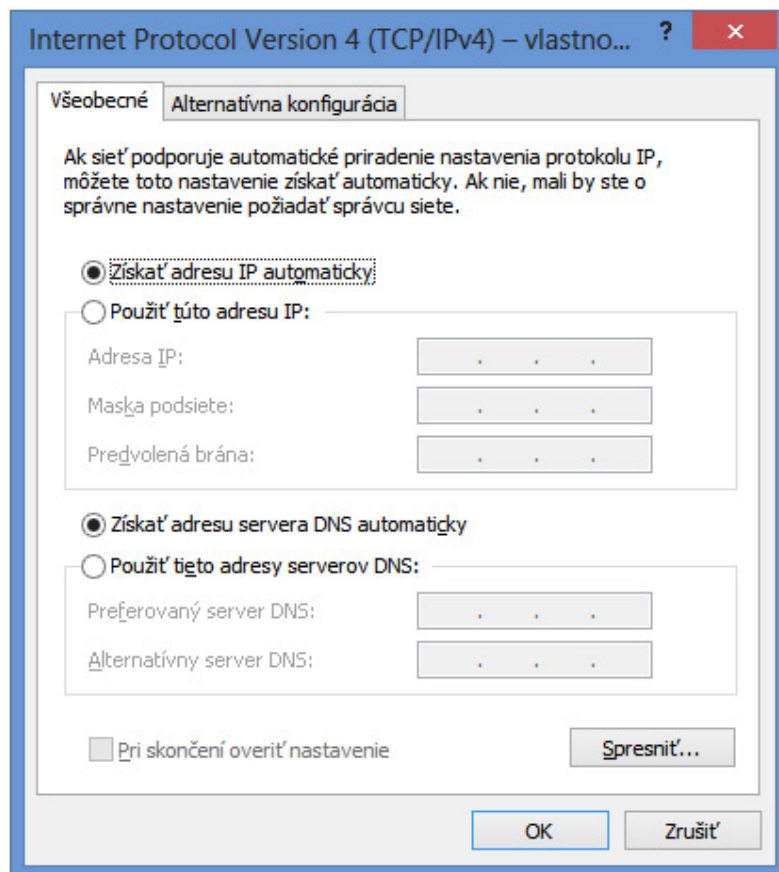
**b) Pre nastavenie statickej IP adresy**

Kliknite na **Use the following IP address (Použiť túto IP adresu)**

a vložte IP adresu, ktorá je v tej istej podsieti ako je váš smerovač. Nastavte primárny DNS server rovnako ako je LAN IP adresa smerovača (192.168.0.1). Sekundárny DNS nie je nutné zadávať, alebo môžete zadať DNS server od poskytovateľa internetových služieb.

**5. krok**

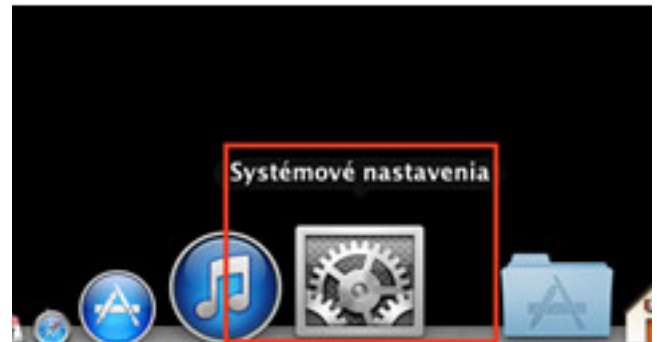
Kliknite dvakrát na tlačidlo OK pre uloženie nastavení.



## Konfigurácia protokolu TCP/IP

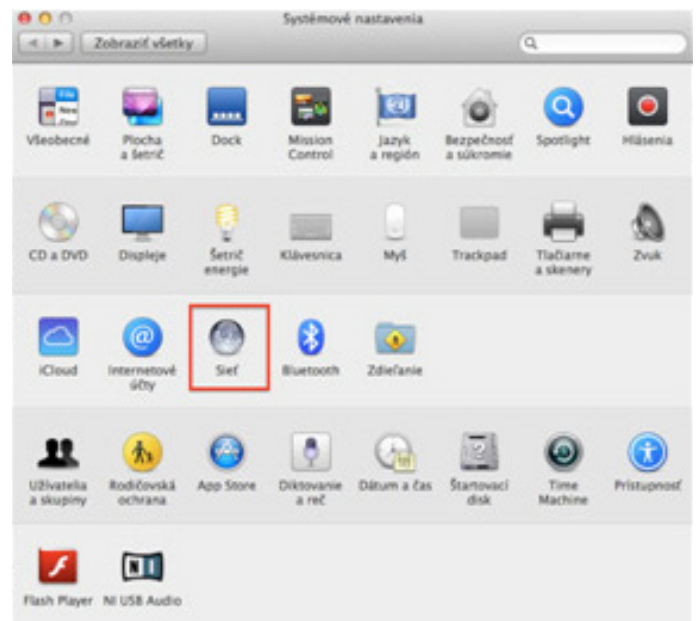
### 1. krok

V ponuke doku zvolíte **Systémové nastavenia**.



### 2. krok

Zo zoznamu vyberte **Sieť**.



### 3. krok

V zozname na ľavej strane vyberte váš sieťový adaptér a prepnite položku **Konfigurovať IPv4** na **Použitím DHCP**.

### 4. krok

Kliknite na tlačítko **Použiť**.

