

Návod pre nastavenie  
e-mailovej schránky v poštovom programe

# Outlook 2016 cez protokol POP3



[www.slovanet.sk](http://www.slovanet.sk)

 slovanet

Váš najbližší internet

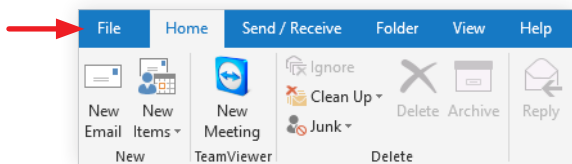
Volajte na našu Zákaznícku linku:

02/208 28 208

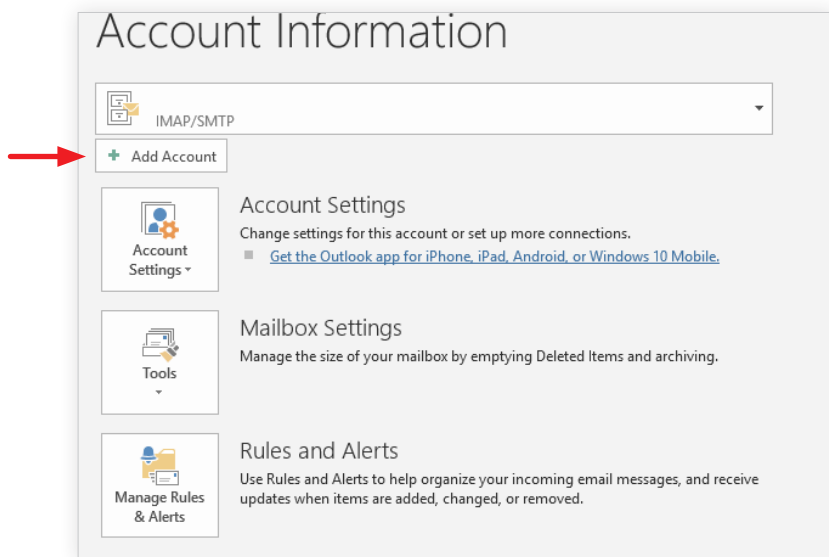
Návod pre nastavenie  
e-mailovej schránky v poštovom programe  
**Outlook 2016 cez protokol POP3**

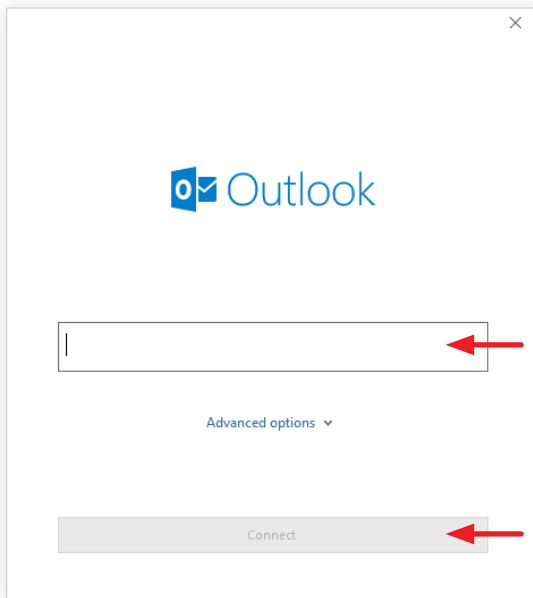


1. Otvorte Váš Outlook 2016 a kliknite na položku **Súbor/File**.



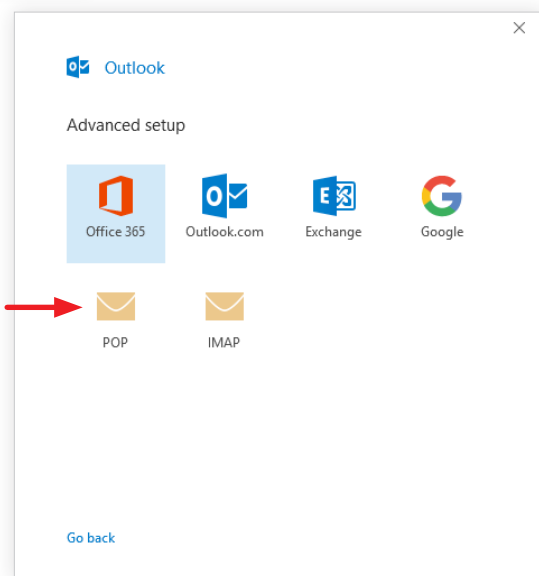
2. Kliknite na **Pridať konto/Add Account**.





3. Do textového poľa, zadajte úplný tvar Vašej mailovej schránky, následne kliknite na tlačidlo **connect/pripojiť**.

4. Zo zobrazených možností, vyberte ikonu s názvom **POP**.



**5. Vyplňte nasledujúce údaje.**

Prichádzajúca pošta/Incoming mail:

**pop3.slovanet.sk****Port: 995**Zaškrtnite šifrovanie **SSL/TLS**

Odchádzajúca pošta/Outgoing mail:

**smtp.slovanet.net****Port 465**

POP Account Settings (Not you?)

Incoming mail

Server  Port

This server requires an encrypted connection (SSL/TLS)

Require logon using Secure Password Authentication (SPA)

Outgoing mail

Server  Port

Encryption method

Require logon using Secure Password Authentication (SPA)

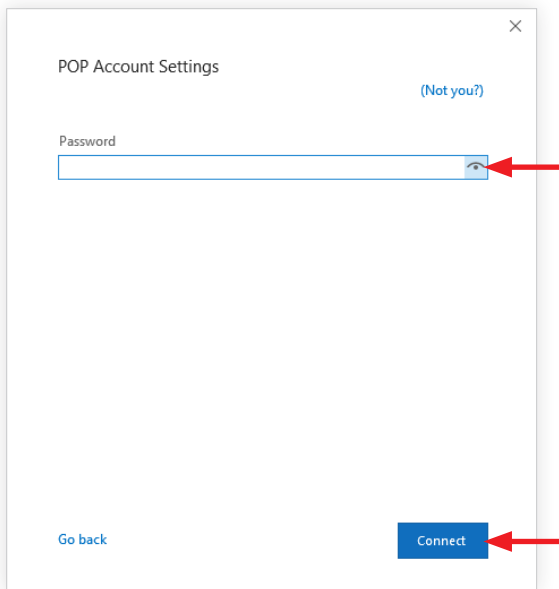
Message delivery

Use an existing data file

Browse...

Go back

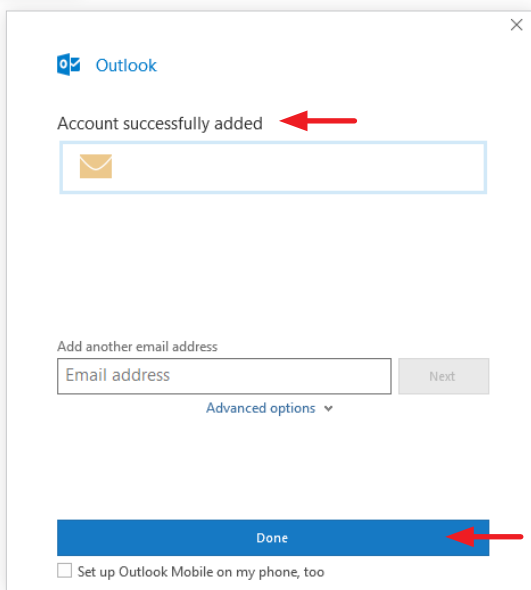
Po vyplnení kliknite na tlačidlo **Next/Ďalej**.



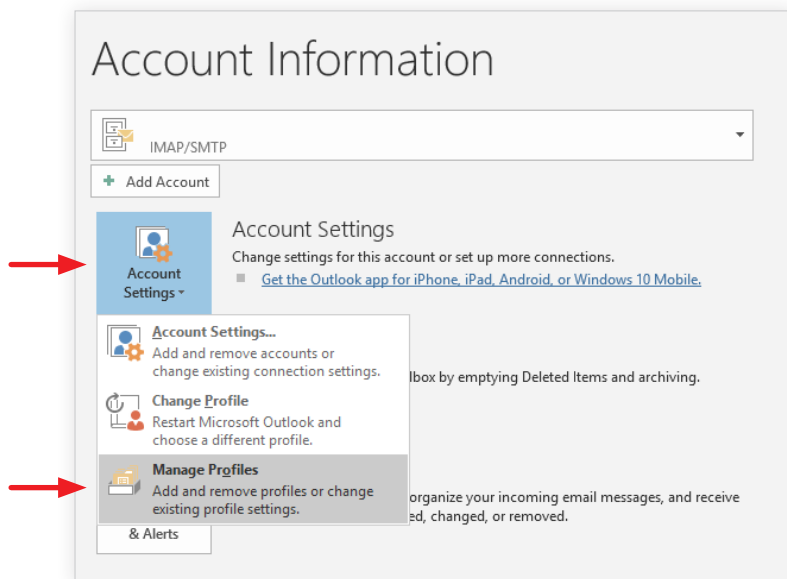
6. Vložte **svoje heslo** a kliknite **Connect/Pripojiť**.

7. Po zadaní **všetkých** údajov, Vás poštový klient informuje oznamom o **úspešnom** pridaní konta.

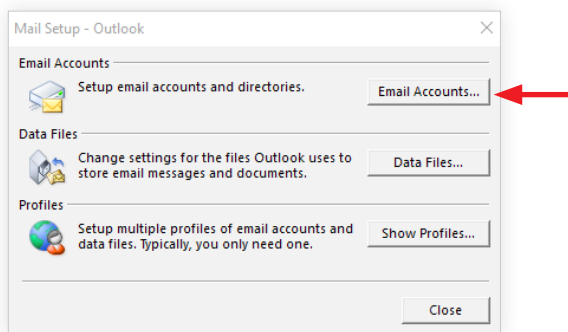
Následne kliknite na tlačidlo **done/dokončiť** a konto bude úspešne pridané. Pokračujte nastavením overenia mena a hesla, pre odchádzajúce správy.



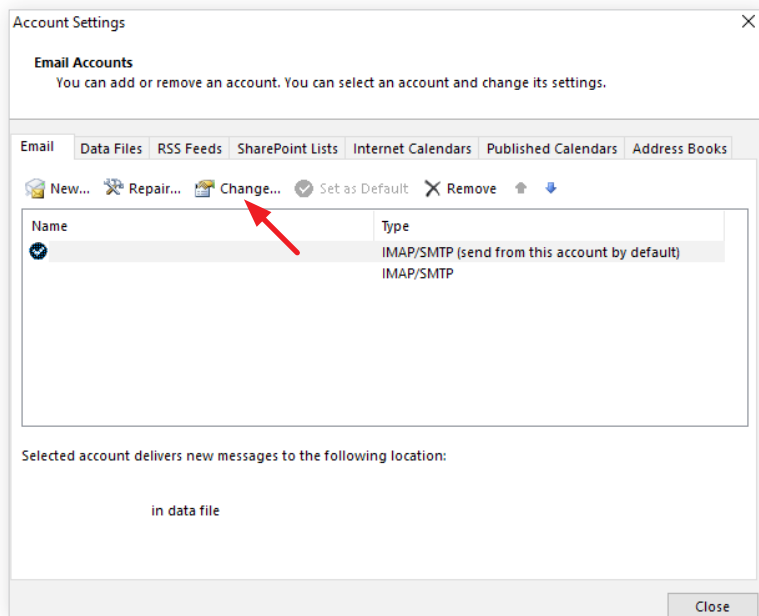
8. Pre nastavenie overenia mena a hesla pre odchádzajúce správy, pokračujte nasledovne. Kliknite na položku **Súbor**, **Informácie** a **Nastavenie kont**.



9. Následne kliknite na tlačidlo **Email Accounts/Emailové Kontá**.



10. Po otvorení daného okna, kliknite na účet, ktorý chcete **nastaviť**, potom kliknite na tlačítko **Change/Zmeniť**.





11. Následne po otvorení okna, kliknite na **More settings/Ďalšie nastavenia**.

Change Account

**POP and IMAP Account Settings**  
Enter the mail server settings for your account.

**User Information**  
Your Name:   
Email Address:

**Server Information**  
Account Type:   
Incoming mail server:   
Outgoing mail server (SMTP):

**Logon Information**  
User Name:   
Password:   
 Remember password  
 Require logon using Secure Password Authentication (SPA)

**Test Account Settings**  
We recommend that you test your account to ensure that the entries are correct.  
  
 Automatically test account settings when Next is clicked

Mail to keep offline: All

< Back   Next >   Cancel   Help

12. Kliknite na záložku **Outgoing Server/Odchádzajúci Server** a vyplňte následne údaje.  
Označte **Log on using/Prihlásiť sa pomocou**.  
Zadajte **Vaše** prihlasovacie údaje(meno,heslo).  
Označte **Remember password/Zapamätať heslo**.

The screenshot shows the 'Internet Email Settings' dialog box with the 'Outgoing Server' tab selected. The 'Log on using' radio button is selected, and the 'Remember password' checkbox is checked. The 'User Name' field contains 'email@email.sk' and the 'Password' field contains '\*\*\*\*\*'. The 'OK' button is highlighted with a blue border.

Potvrdíme pomocou tlačidla **OK**. Týmto krokom, ste úspešne nastavili Vaše emailové konto.



## Slovanet, a. s.

Záhradnícka 151  
821 08 Bratislava

### Technická podpora

02/208 28 208, voľba č. 2  
technicapodpora@slovanet.net

### Informácie o produktoch

0800 608 608



[www.slovanet.sk](http://www.slovanet.sk)



Váš najbližší internet



Váš nejbližší internet